

Horaires sauf indication contraire / Timetables unless otherwise specified  
 AIP France : UTC HIV ; HOR ETE : - 1HR / UTC WIN ; SKED SUM : - 1HR  
 AIP CAR SAM NAM, AIP PAC-P, AIP PAC-N, AIP RUN: UTC

**AD 2 LFRB.1****Indicateur d'emplacement - nom de l'aérodrome *Aerodrome location indicator - name*****LFRB - BREST BRETAGNE****AD 2 LFRB.2****Données géographiques et administratives de l'aérodrome *Aerodrome geographical and administrative data***

1	Position GEO ARP	48°26'50"N 004°25'18"W
	Situation de l'ARP / <i>ARP location</i>	Sur la piste 07R/25L à 1340 m du seuil 07R. On RWY 07R/25L at 1340 m from THR 07R.
2	Direction, distance de la ville <i>Direction, distance from city</i>	NE BREST 10 km
3	Altitude de référence / <i>Reference elevation</i>	325 ft
	Température de référence / <i>Reference temperature</i>	20.8 ° C
4	Ondulation du géoïde / <i>Geoid undulation</i>	166 ft
5	Déclinaison magnétique / <i>Magnetic variation</i>	2°W
	Année (variation annuelle) / <i>Year (annual change)</i>	2015
6	Gestionnaire de l'AD / <i>AD administration</i>	CCI BREST
	Adresse / <i>Address</i>	AEROPORT BREST-BRETAGNE, 29490 GUIPAVAS
	Telephone	Sur AD/At AD: 02 98 32 86 00 - A BREST/In BREST: 02 98 00 38 00
	FAX	02 98 32 86 42
	TELEX	
	AFS	LFRBYDYX
7	Type de trafic / <i>Type of traffic</i>	IFR, VFR
8	Observations / <i>Remarks</i>	

**AD 2 LFRB.3****Horaires *Operational hours***

1	Gestionnaire de l'AD / <i>AD administration</i>	CCI BREST
2	Douanes et police / <i>Customs and immigration</i>	Douane H24. PPR 24HR par : - TEL : 09 70 27 51 58 ou 06 64 57 51 01, - E-mail : bse-brest@douane.finances.gouv.fr. Customs H24. PPR 24HR by : - TEL : 09 70 27 51 58 or 06 64 57 51 01, - E-mail : bse-brest@douane.finances.gouv.fr.
3	Services de santé / <i>Health and sanitary</i>	Hôpitaux à BREST Hospitals in BREST
4	BIA, BRIA / <i>AIS briefing office</i>	BRIA de rattachement : NANTES Connected with BRIA NANTES
5	BDP / <i>ARO</i>	
6	Bureau MET / <i>MET briefing office</i>	0800-1100 / 1300-1645
7	ATS	H24
8	Avitaillement / <i>Fueling</i>	LUN-VEN : 0415-2030, SAM-DIM : 0415-1930. Astreinte : uniquement urgences (EVASAN, gendarmerie...) et vols commerciaux déroutés - TEL : 06 47 39 26 74. 2100-0700 : distributeur AVGAS/100LL fermé. Moyens de paiement : cartes bancaires, cartes SHELL, espèces (750 euros max) et cartes BROKER (UVAIR, WORLDFUEL, COLT...). MON-FRI : 0415-2030, SAT-SUN : 0415-1930. On-call duty : only for emergencies (MEDEVAC, police...) and diverting commercial flights - TEL : 06 47 39 26 74. 2100-0700 : AVGAS/100LL automatic dispenser closed. Payment : credit cards, SHELL cards, cash (750 euros max) and BROKER cards (UVAIR, WORLDFUEL, COLT...).
9	Services de manutention / <i>Handling</i>	0400-2230
10	Sûreté / <i>Safety</i>	H 24
11	Dégivrage / <i>De-icing</i>	0400-2230 15 OCT-15 APR
12	Observations / <i>Remarks</i>	Vols hors Schengen : O/R 24 HR TEL : 09 70 27 51 58 ou 06 64 57 51 01 Email : bse-brest@douane.finances.gouv.fr Non-Schengen flights: O/R 24HR TEL: 09 70 27 51 58 or 06 64 57 51 01 Email: bse-brest@douane.finances.gouv.fr

**AD 2 LFRB.4**

**Services d'escale et d'assistance *Handling services and facilities***

1	Moyens de manutention de fret <i>Cargo handling facilities</i>		
2	Types de carburants et lubrifiants <i>Fuel and oil types</i>	Carburants : 100LL - JET A1 (CIV-MIL) Lubrifiants : non disponible	Fuel grades: 100LL - JET A1 (CIV-MIL) Oil grades: not available
3	Moyens et capacités d'avitaillement <i>Fueling facilities and capacities</i>	100LL : 1 cuve de 50 m3, pompe uniquement - Débit : 5,4 m3/h. JET A1 : 2 cuves de 100 m3, 3 cuves de 50 m3 - Capacité camions SHELL : 1 camion de 40 m3 et 2 camions de 20 m3 - Débit MAX : 10 m3/h.	100LL : 1 x 50 m3 tank, pump only - Flow: 5.4 m3/h. JET A1 : 2 x 100 m3 tanks, 3 x 50 m3 tanks - SHELL trucks capacity : 1 x 40 m3 truck and 2 x 20 m3 trucks - MAX flow : 10 m3/h.
4	Moyens de dégivrage / <i>De-icing facilities</i>	Disponible	Available
5	Hangar pour aéronefs de passage <i>Hangar space for visiting aircraft</i>	4 hangars type SFACT 1400 m2 - 3 hangars privés 410 m2, 260 m2 et 160 m2 - 2 hangars FINIST'AIR 750 et 500 m2 - 1 hangar EPA 500 m2 - 1 hangar DGAC 410 m2	4 SFACT type hangars, 1400 m2 - 3 private hangars 410 m2, 260 m2 and 160 m2 - 2 hangars FINIST'AIR 750 and 500 m2 - 1 hangar EPA 500 m2 - 1 hangar DGAC 410 m2
6	Réparations pour aéronefs de passage <i>Repair facilities for visiting aircraft</i>	Réparations sommaires. Toutes réparations avions légers.	Light repairs. All repairs for light ACFT.
7	Observations / <i>Remarks</i>	Assistance obligatoire pour vols non basés. TEL 02 98 32 87 00/86 49 FAX 02 98 32 86 42. Push obligatoire sur le parking commercial. HOR ACB: LUN-DIM: 0900-1800 locales. L'accueil par l'ACB doit être confirmé à l'avance.	Handling compulsory for non based flight. TEL 02 98 32 87 00/86 49 FAX 02 98 32 86 42. Push back compulsory on commercial parking. ACB SKED : MON-SUN: 0900-1800 local time. The reception by ACB must be confirmed before.

**AD 2 LFRB.5**

**Services aux passagers *Passenger facilities***

1	Hôtels	A GUIPAVAS et BREST	In GUIPAVAS and BREST
2	Restaurants	Sur l'aéroport.	At airport.
3	Moyens de transport / <i>Transportation facilities</i>	Taxis - voiture de louage - navette vers Brest.	Taxis - car rental - shuttle to Brest.
4	Services médicaux / <i>Medical facilities</i>	Infirmierie.	First aid room.
5	Services bancaires et postaux <i>Bank and Post Office</i>	Distributeur de billets dans l'aérogare.	Cash machine in the terminal.
6	Office de tourisme / <i>Tourist office</i>		
7	Observations / <i>Remarks</i>		

**AD 2 LFRB.6**

**Services de sauvetage et de lutte contre l'incendie *Rescue and fire fighting facilities***

1	Niveau SSLIA de l'AD <i>AD level for fire fighting</i>	7	
2	Moyens de sauvetage / <i>Rescue equipment</i>	Niveau 8 : O/R Niveau 7 : LUN-DIM : 0500-2200 Niveau 5 : LUN-VEN : 2200-0300 En-dehors de ces HOR, Niveau 1. Niveaux SSLIA maintenus jusqu'à l'arrivée du vol programmé. En dehors de ces HOR, PPR PN 24 HR CCI TEL: 02 98 32 87 00, FAX : 02 98 32 86 42.	Level 8 : O/R. Level 7: MON-SUN: 0500-2200 Level 5: MON-FRI: 2200-0300. Outside these SKED, Level 1. SSLIA levels in force until the arrival of scheduled flight. Outside these SKED, PPR PN 24 HR from CCI TEL: 02 98 32 87 00, FAX : 02 98 32 86 42.
3	Moyens d'enlèvement des aéronefs accidentés <i>Capability for removal of disabled aircraft</i>	Voir procédure AD.	See AD procedure.
4	Observations / <i>Remarks</i>		

**AD 2 LFRB.7**

**Disponibilité saisonnière, déneigement *Seasonal availability, clearing***

1	Type d'équipements / <i>Type of clearing equipment</i>	Neige : 1 ou 2 niveleuses mises en oeuvre par une société privée. Verglas: Produits déverglaçants (STAMIDEGLACE).	Snow: 1 or 2 grading machine operated by a private society. Black ice: De-icing compound (STAMIDEGLACE).
2	Priorités de dégagement / <i>Clearance priority</i>	Seront déblayés : 1- Piste 25L/07R, sur une largeur de 30m au moins et sur la totalité de la longueur ainsi que les raquettes d'extrémités. 2- Voie de circulation D sur une largeur de 20m et aire de stationnement principale partiellement. 3- Voie de circulation C et P sur une largeur de 20m et aires de stationnement Airpost. 4-Voie de circulation E et aire de stationnement Finist'Air. 5-Aire de stationnement principale en totalité.	Will be cleared : 1- RWY 25L/07R over a width of at least 30m and over its entire length as well as the turning pads at the ends of RWY 2- TWY D over a width of 20m and a part of the main parking area. 3- TWY C and P over a width of 20m and the Airpost parking areas. 4-TWY E and the Finist'Air parking areas. 5- The entire main parking area.
3	Observations / <i>Remarks</i>	Les opérations sont conduites de manière à réduire au maximum la durée de fermeture de la plateforme au trafic aérien. Dans tous les cas, les décisions d'intervention et l'ordre des opérations sont fonction du trafic commercial attendu, des conditions d'exploitation et de l'évolution des conditions météorologiques.	The operations will be carried out in such a way as to reduce the time during which the area is closed to air traffic to a minimum. In all cases, decisions as to the action to be taken and the order in which the operations are carried out will be a function of the anticipated commercial traffic, the operating conditions and the evolution of meteorological conditions.

## AD 2 LFRB.8

Aires de trafic, TWY et emplacements de vérification *Aprons, TWY and check locations*

1	Revêtement de l'aire de trafic / <i>Apron surface</i>	Enrobé	Bituminous mix
	Résistance de l'aire de trafic / <i>Apron strength</i>	Principal : 47 F/B/W/T Secondaire : 66 F/C/W/T Aviation générale : 11 F/C/W/T	Main apron : 47 F/B/W/T Secondary apron : 66 F/C/W/T General aviation : 11 F/C/W/T
2	Largeur TWY / <i>TWY width</i>	S : 7,5m, N : 7,5m, C,D,P : 22,5m, E : 15m	
	Revêtement des TWY / <i>TWY surface</i>	Enrobé, N : enduit bitumineux	Bituminous mix, N : bituminous coating.
	Résistance des TWY / <i>TWY strength</i>	C : 48 F/C/W/T ; D : 59 F/C/W/T ; E : 13 F/C/W/T ; N : 05 F/C/W/T ; P : 54 F/C/W/T ; S : 19 F/B/W/T	
3	Emplacement des ACL / <i>ACL location</i>	Parking principal et secondaire : sur point de stationnement / parking aviation générale : point d'axe TWY E.	Main and secondary parking : on parking point / general aviation parking : axis point TWY E.
	Altitude des ACL / <i>ACL elevation</i>	Parking principal et secondaire : 316 ft / parking aviation générale : 325 ft.	Main and secondary parking : 316 ft / general aviation parking : 325 ft.
4	Points de vérification VOR / <i>VOR checkpoints</i>		
5	Points de vérification INS / <i>INS checkpoints</i>	01N 48°26'36.54"N 004°25'21.89"W 01S 48°26'35.88"N 004°25'21.56"W 02 48°26'35.93"N 004°25'19.80"W 03N 48°26'37.39"N 004°25'18.89"W 03S 48°26'36.69"N 004°25'18.43"W 04 48°26'38.25"N 004°25'16.80"W 04AN 48°26'38.26"N 004°25'16.63"W 04AS 48°26'37.86"N 004°25'16.54"W 05 48°26'38.70"N 004°25'15.80"W 06 48°26'38.92"N 004°25'13.15"W 07 48°26'39.61"N 004°25'12.05"W 07A 48°26'38.90"N 004°25'12.93"W 08 48°26'38.87"N 004°25'10.47"W	08A 48°26'39.60"N 004°25'12.82"W 09 48°26'44.13"N 004°25'03.22"W 10 48°26'44.38"N 004°25'02.55"W 11 48°26'44.42"N 004°25'01.93"W 12 48°26'44.72"N 004°25'00.64"W 13 48°26'44.87"N 004°25'00.03"W 14 48°26'45.28"N 004°24'59.54"W 15 48°26'45.45"N 004°24'57.91"W 16 48°26'46.07"N 004°24'56.22"W 17 48°26'46.16"N 004°24'54.37"W 18 48°26'46.74"N 004°24'53.08"W Q2 48°26'44.64"N 004°24'59.48"W
6	Observations / <i>Remarks</i>	ALT moyenne des PRKG : 316 ft	Mean ALT of PRKG : 316 ft

## AD 2 LFRB.9

Guidage et contrôle des mouvements à la surface, balisage / *Surface movement guidance and control system, marking*

1	ID postes de stationnement <i>Aircraft stands ID signs</i>	Voir IAC BREST APDC	See IAC BREST APDC
	Lignes de guidage TWY / <i>TWY guide lines</i>	Oui	Yes
	Systèmes de guidage pour l'accostage des aéronefs <i>Visual docking/parking guidance system</i>	Aucun	None
2	Marquage RWY et TWY / <i>RWY and TWY marking</i>	Voir carte AD2-LFRB-OACI	See chart AD2-LFRB-ICAO
	Balisage RWY et TWY / <i>RWY and TWY lighting</i>	Voir/see AD 2 LFRB .14/15	
3	Barres d'arrêt / <i>Stop bars</i>	Commandables : TWY C, D et E. Permanentes : TWY N.	Controlled : TWY C, D, and E. Permanent : TWY N.
4	Observations / <i>Remarks</i>	TWY C, D : panneaux de direction RWY 07R/25L à 150 m de l'axe. TWY E : panneaux de direction RWY 07R/25L à 90 m de l'axe + panneaux d'indication de RWY et panneaux CAT III à 165 m de l'axe. TWY N : panneaux de direction RWY 07R/25L et 25R. TWY C, D, E, N : WIG WAG pour RWY 07R/25L.	

## AD 2 LFRB.10

Obstacles aux abords de l'aérodrome *Aerodrome obstacles*

Voir carte d'aérodrome OACI et cartes d'obstacles / *See aerodrome ICAO chart and obstacle charts*

**AD 2 LFRB.11**

**Renseignements météorologiques *Meteorological information***

1	Centre MET associé / <i>Associated MET Office</i>	BREST
2	Horaires de service / <i>Hours of service</i>	voir/see AD 2 LFRB .3
	Centre MET hors HOR / <i>MET Office outside HOR</i>	
3	Centre MET responsable des TAF <i>Office in charge of TAF</i>	BREST
	Période de validité / <i>Validity period</i>	30
4	Type de prévision d'atterrissage <i>Type of landing forecast</i>	TEND
	Périodicité / <i>Interval of issuance</i>	1 HR
5	Briefing, consultation	P-D-T
6	Documentation de vol / <i>Flight documentation</i>	C-PL
	Langue utilisée / <i>Language used</i>	FR
7	Cartes, autres informations <i>Charts, other information</i>	S-U-P-W
8	Équipement complémentaire <i>Supplementary equipment</i>	AEROWEB PRO
9	Organismes ATS desservis / <i>ATS units served</i>	
10	Informations complémentaires <i>Additional information</i>	TEL (IFR): 02 22 51 54 16.

## AD 2 LFRB.12

Caractéristiques physiques des pistes *Runway physical characteristics*

RWY ID	Orientation Geo (MAG)	Dimensions RWY	PCN	Surface	Position GEO THR (DTHR)	ALT	SWY CWY	Bande Strip	
07L	071 (073)	700 x 18	07 F/C/W/T	enrobé bitumineux / bituminous mix	48°26'59.28"N 004°25'20.76"W	THR: 311 ft	SWY 30 m	760 x 100	
25R	251 (253)	700 x 18	07 F/C/W/T	enrobé bitumineux / bituminous mix	48°27'06.61"N 004°24'48.32"W	THR: 317 ft	SWY 30 m	760 x 100	
07R	071 (073)	3100 x 45	49 F/C/W/T	macadam / macadam	48°26'36.03"N 004°26'18.12"W	THR: 289 ft			
25L	251 (253)	3100 x 45	49 F/C/W/T	macadam / macadam	48°27'08.32"N 004°23'55.33"W ( 48°27'05.17"N 004°24'09.26"W )	THR: 309 ft DTHR : 312 ft			

## AD 2 LFRB.13

Distances déclarées *Declared distances*

RWY ID	TORA	TODA	ASDA	LDA	Observations Remarks
07L	700	700	730	700	
25R	700	700	730	700	
07R	3100	3100	3100	3100	
25L	3100	3100	3100	2800	

## AD 2 LFRB.14

Balisage d'approche et de piste *Approach and runway lighting*

RWY ID	APCH	THR couleur colour	PAPI/VASIS	MEHT	TDZ Longueur Length	Balisage axial <i>Centerline LGT</i>			
						Longueur Length	Espacement Spacing	Couleur Colour	Intensité Intensity
07R		G	PAPI 3.0 ° 5.2 %	78 ft		3100m	15m	ICAO	
25L	CAT II-III - 900 m	G	PAPI 3.0 ° 5.2 %	75 ft	900m	3100m	15m	ICAO	
RWY ID	Balisage latéral <i>Edge lighting</i>				Extrémité RWY end		SWY		
	Longueur Length	Espacement Spacing	Couleur Colour	Intensité Intensity	Couleur Colour		Longueur Length	Couleur Colour	
07R	3100m	60m	W	LIH	R				
25L	300m 2800m	60m 60m	R W	LIH	R				

## AD 2 LFRB.15

Autres balisages, système d'alimentation de secours *Other lighting, secondary power supply*

1	ABN IBN	
2	Té d'atterrissage / <i>LDI</i> Anémomètre / <i>Anemometer</i>	
3	Balisage axial TWY / <i>TWY centre line lighting</i> Balisage latéral TWY / <i>TWY edge lighting</i>	TWY C, D, P. TWY E, D, P, C et raquettes TWY E, D, P, C and turn around areas.
4	Alimentation de secours / <i>Secondary power unit</i> Temps de commutation / <i>Switch-over time</i>	Sur totalité puissance par alimentation électrique auxiliaire Conforme à la réglementation française On totality power by auxiliary feeding. According to French regulation.
5	Observations / <i>Remarks</i>	

## AD 2 LFRB.16

Aire de poser pour hélicoptères *Helicopter landing area*

1	Description	Sur instructions TWR.	On TWR clearance.
---	-------------	-----------------------	-------------------

## AD 2 LFRB.17

Espaces ATS *ATS airspace*

Identification et limites latérales <i>Identification and lateral limits</i>	Classe <i>Class</i>	Limites verticales <i>Vertical limits</i>	Organisme Indicatif d'appel (langue) <i>ATS unit Call-sign (language)</i>	Observations <i>Remarks</i>
<b>CTR BRETAGNE</b> 48°35'46"N , 004°22'00"W - 48°26'04"N , 004°14'24"W - 48°26'01"N , 004°11'47"W - 48°23'35"N , 004°10'31"W - 48°23'01"N , 004°21'36"W - 48°24'00"N , 004°28'00"W - 48°24'00"N , 004°30'40"W - 48°21'15"N , 004°34'20"W - 48°20'40"N , 004°37'00"W - 48°24'00"N , 004°40'00"W - 48°29'00"N , 004°40'00"W - 48°35'46"N , 004°22'00"W	D	1500ft AMSL ----- SFC	APP IROISE TWR BRETAGNE IROISE Approche BRETAGNE Tour	H24

**AD 2 LFRB.18**

**Moyens de radiocommunication ATS *ATS radiocommunication facilities***

Service	Indicatif d'appel <i>Call-sign</i>	FREQ	HOR	Observations <i>Remarks</i>
FIS	IROISE Information	119.575 MHz	HO	SIV IROISE 3 hors/out LANDIVISIAU SKED
APP	IROISE Approche	135.825 MHz	HO	
TWR	BRETAGNE Tour	120.100 MHz	HO	
VDF	BRETAGNE Gonio	119.575 MHz	HO	
VDF	BRETAGNE Gonio	120.100 MHz	HO	
VDF	BRETAGNE Gonio	135.825 MHz	HO	
ATIS	BRETAGNE	129.350 MHz	HO	

**AD 2 LFRB.19**

**Moyens radio de navigation et d'atterrissage *Radio navigation and landing aids***

Type (CAT ILS)	ID	FREQ	HOR	Position GEO	ALT au pied <i>Root ALT</i>	Portée <i>Coverage</i>	RDH (pente) <i>(slope)</i>	Situation <i>Location</i>
NDB	BGP	387 kHz	H24	48°26'40.9"N 004°24'59.4"W	364 ft	25NM		087°/0,88NM THR 07R
NDB	GU	338 kHz	H24	48°28'39.7"N 004°17'07.8"W	414 ft	25NM		073°/4,93NM DTHR 25L
LOC 25L (III.E.4)	BG	109.9 MHz	H24	48°26'32.0"N 004°26'36.3"W	291 ft			253°/383 m THR 07R
GP 25L		333.8 MHz	H24	48°27'06.2"N 004°24'24.1"W	311 ft		16.4 m/54 ft ( 3 °)	277°/300 m DTHR 25L
DME 25L		CH 36X	H24	48°27'06.2"N 004°24'24.1"W	367 ft	25NM FL250		277°/300m DTHR 25L

**AD 2 LFRB.20**

**Règlements de circulation locaux *Local traffic regulations***

Utilisation de la raquette intermédiaire RWY 07R/25L limitée aux ACFT ayant un empattement inférieur ou égal à 15 m.	Medium turn around area use RWY 07R/25L limited to ACFT wheelbase less or equal than 15 m.
--	--

**AD 2 LFRB.21**

**Procédures antibruit *Noise abatement procedures***

Eviter le survol des communes avoisinantes : BREST, GOUESNOU, GUIPAVAS, BOHARS.	Avoid overflying of the surrounding cities : BREST, GOUESNOU, GUIPAVAS, BOHARS.
---	---

**AD 2 LFRB.22**

**Procédures de vol *Flight procedures***

AD susceptible d'être envahi en quelques minutes par la brume de mer.  
Vols d'entraînement réacteurs : LUN-VEN : 0700-1100 et 1200-1800, SAM : 0700-1100, DIM et JF exclus. Soumis au double accord préalable de l'autorité aéronautique (sna-o-cca-lfrb-ld@aviation-civile.gouv.fr) et de l'exploitant (pce@brestaeroport.fr) : MAR-SAM : PPR la veille de l'entraînement avant 1500, LUN et lendemain JF: PPR le dernier jour ouvrable avant 1500 (SUM - 1 HR).  
Circuits "basse hauteur" (300 ft ASFC MNM) dans le cadre des vols d'entraînement avec instructeur, sur autorisation du contrôle et sur la piste 25R/07L uniquement.

**Procédures LVP**

La mise en place des procédures LVP sur le terrain permettent l'exécution :

- des approches ILS CAT I avec RVR < 800 m, CAT II et CAT III Piste 25L
- des DFV pistes 07R et 25L.
- des DFV en piste 25L avec RVR < 150 m pour les catégories A, B, C, et avec RVR < 200 m pour les catégories D.

a) Piste :

La piste 25L est équipée d'un ILS homologué pour des approches CAT I, CAT II, CAT III.

La piste 25L est équipée d'un balisage lumineux qui permet les approches CAT I, CAT II, CAT III et les DFV.

La piste 07R n'est pas équipée d'ILS.

Les DFV piste 07R ne sont possibles pour les catégories A, B, C que si la RVR > 150 m et pour les catégories D que si la RVR > 200 m.

b) Voies de circulation :

Seules les voies de sortie C et D sont utilisables en LVP. Les voies de circulation C, D, E sont équipées de barres d'arrêt commandables. La voie de circulation N est équipée d'une barre d'arrêt permanente.

c) Equipement mis en oeuvre

- l'intégralité du balisage lumineux est allumé dont les barres d'arrêt.
- les visibilités fonctionnent.

d) Critères de mise en place et de fin de LVP

Les procédures LVP sont déclenchées quand la RVR est inférieure à 800 m ou quand le plafond est inférieur à 200 ft.

Les LVP sont terminées quand la RVR redevient supérieure à 800 m, que le plafond est supérieur à 200 ft et qu'une amélioration de ces conditions est attendue.

e) Restriction d'exploitation

La mise en place des procédures LVP n'autorise que le roulage d'un avion à la fois sur l'ensemble de l'aire de manœuvre.

AD likely to be covered by sea haze within a few minutes.  
Jet aircraft training flights : MON-FRI : 0700-1100 and 1200-1800, SAT : 0700-1100, SUN and HOL excluded. Subject to double prior permission from aeronautical authority (sna-o-cca-lfrb-ld@aviation-civile.gouv.fr) and ad operator (pce@brestaeroport.fr) : TUE-SAT : PPR on day before training before 1500. MON and day after HOL : PPR on last working day before 1500 (SUM - 1 HR).  
"Low altitude" traffic patterns (300 ft ASFC MNM) for training purposes, with flight instructor on board, requesting ATC clearance and on RWY 25R/07L only.

**LVP procedures**

Establishment on field of LVP procedures allow carrying out :

- approches ILS CAT I with RVR < 800 m, CAT II and CAT III Runway 25L
- Low visibility take-off runways 07R and 25L.
- Low visibility take-off from runway 25L with RVR < 150 m for A, B, C categories, and with RVR < 200 m for D category.

a) Runway :

Runway 25L is equipped with ILS approved for CAT I, CAT II, CAT III categories.

Runway 25L is equipped with a lighting which allows approaches CAT I, CAT II, CAT III and low visibility take-offs.

Runway 07R is not equipped with ILS.

Low visibility take-offs from runway 07R are only authorised for categories A, B, C only if RVR > 150 m and for D category only if RVR > 200 m.

b) Taxiways :

Only taxiways C and D can be used when LVP. Taxiways C, D, E are equipped with controlled stop bars. Taxiway N is equipped with a permanent stop bar.

c) Equipment implementation

- lighting completeness is lit including stop bars.
- visibility gauges are working.

d) LVP establishment and ending criteria

LVP procedures begin when RVR is lower than 800 m or when ceiling is lower than 200 ft.

LVP procedures end when RVR becomes greater than 800 m, ceiling is greater than 200 ft or an improvement of these conditions is expected.

e) Operations restriction

The LVP establishment only permits the taxiing of one aircraft at a time on the whole manoeuvring area.

**AD 2 LFRB.23****Renseignements supplémentaires *Additional information***

AD réservé aux ACFT munis de radio.  
Les aéronefs de code D, E et F ne doivent pas décoller en 07R depuis les intersections des voies de circulation C et D.  
Les feux de bord de piste de la piste 07R-25L sont visibles blancs sur les sections des 600 derniers mètres des pistes 07R et 25L au lieu de jaune.  
L'espacement entre feux axiaux dans les parties rectilignes des voies de circulation C et D utilisées par RVR < 350 m comme voies de sorties de la piste principale est égale à 15 m, au lieu du minimum de 7,5 m.  
Absence de feux d'aire de demi tour piste sur les aires de demi tour de la piste 07R-25L.

AD reserved for radio-equipped ACFT.  
Code D, E and F aircrafts must not take off from intersections of taxiways C and D.  
Runway edge lights of runway 07R-25L are visible white on the last 600 m sections of runways 07R and 25L instead of yellow.  
The spacing between axial lights in the rectilinear part of taxiways C and D used by RVR < 350 m as exit ways of main runway is equal to 15 m, instead of the minimum of 7,5 m.  
Absence of lights of turn around area on the runway 07R-25L turning around areas .

**AD 2 LFRB.24****Cartes relatives à l'aérodrome *Charts related to the aerodrome***

PAGE LAISSEE INTENTIONNELLEMENT VIDE



CARTE D'AERODROME - OACI  
Aerodrome chart - ICAO

LAT : 48 26 50 N  
LONG : 004 25 18 W  
ALT  
ELEV 325 ft (12 hPa)

BREST BRETAGNE

VAR 3°W (10)

GUND : 166 ft

LEGENDE

- Transmissomètre
- Barre d'arrêt  
Stop bar
- Point d'arrêt  
Holding point
- Aire de trafic  
Apron



## CARTE D'AERODROME

Aerodrome chart

ALT AD : 325 (12 hPa)

Ouvert à la CAP

Public air traffic

BREST BRETAGNE

48 26 50 N - 004 25 18 W

VAR  
2°W  
(15)

ATIS BRETAGNE : 129.350 ☎ 02 98 32 02 71  
ATS : H24 - AD BREST BRETAGNE ☎ 02 98 32 02 33  
BRIA : NANTES (voir / see GEN)  
AVT : 100LL - JET A1

LUN-VEN : 0415-2030, SAM-DIM : 0415-1930 (ETE : -1HR). ☎ 02 98 32 01 09 - FAX : 02 98 32 01 23

Astreinte : uniquement urgences (EVASAN, gendarmerie...) et vols commerciaux déviés : ☎ 06 47 39 26 74.

2100-0700 : distributeur AVGAS/100LL fermé.

Moyens de paiement : cartes bancaires, cartes SHELL, espèces (750 euros max) et cartes Broker (UVAIR, WORLDFUEL, COLT...).

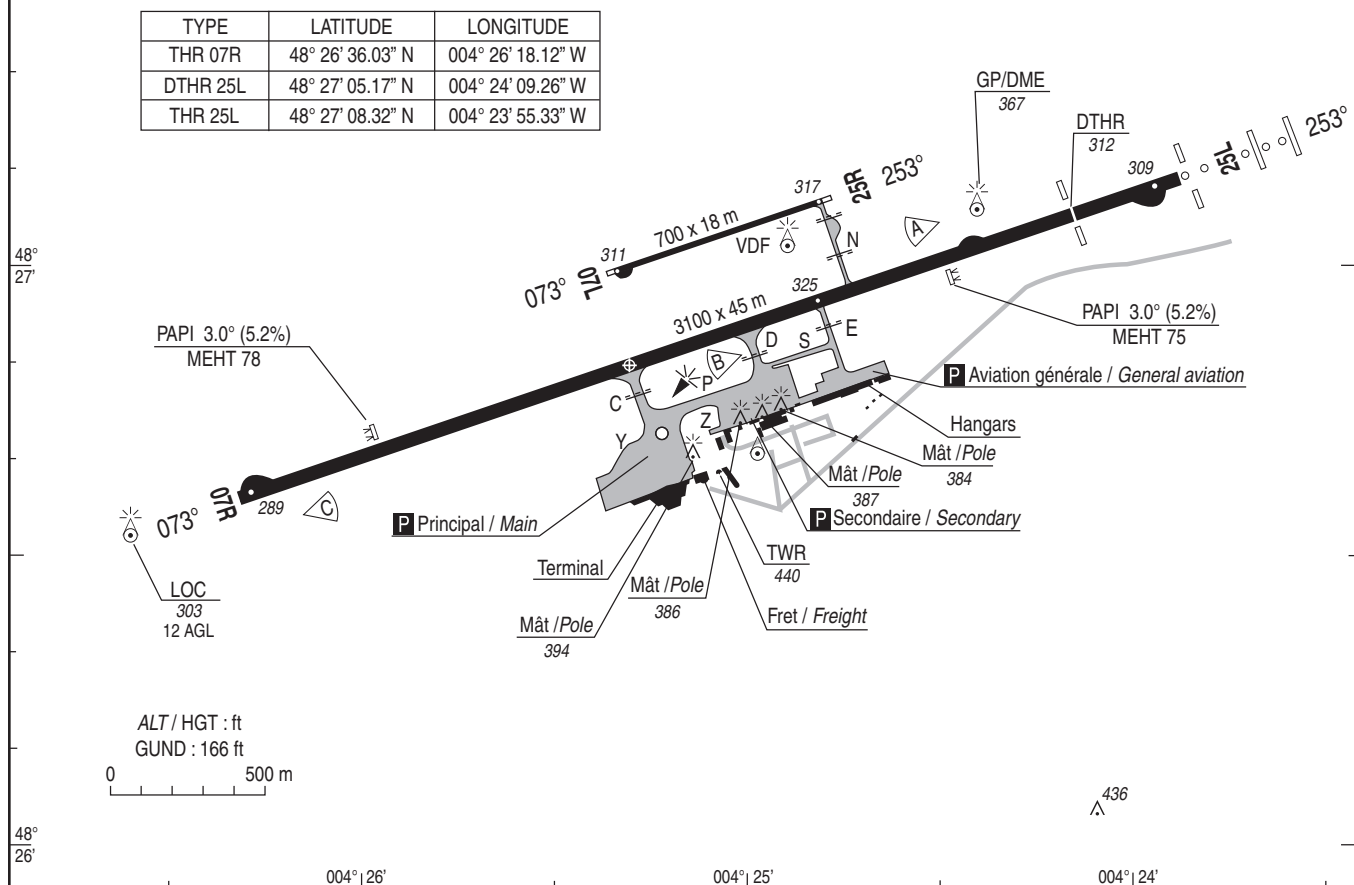
MON-FRI : 0415-2030, SAT-SUN : 0415-1930 (SUM : -1HR).

2100-0700 : AVGAS/100LL automatic dispenser closed.

On-call duty : only for emergencies (MEDEVAC, police...) and diverting commercial flights : ☎ 06 47 39 26 74.

Payment : credit cards, cash (max 750 euros) and Broker cards (UVAIR, WORLDFUEL, COLT...).

Péril animalier / Wildlife strike hazard : Occasionnel : en présence du SSLIA O/R de SR - 30 à SS + 30 / Random : during SSLIA duty O/R from SR - 30 to SS + 30.



RWY	BALISAGE / <i>Lighting</i>		TORA	TODA	ASDA	LDA	NATURE <i>Surface</i>	RESIST. <i>Strength</i>	MINIMUM TKOF (RVR : m)			
	APCH	RWY							CAT A	CAT B	CAT C	CAT D
07R	NIL	LIH	3100	3100	3100	3100	Revêtue	49 F/C/W/T	150	150	150	200
25L	900 m	LIH	3100	3100	3100	2800	Paved		150	150	150	200
									RWY 25L : LVTO RVR <150/200m autorisés / <i>cleared</i>			

## BALISAGE / Lighting :

RWY 07R : THR : BI

Extrémité : HI

Ligne axiale HI

RWY 25L : DTHR et extrémité : HI

Ligne axiale : HI

TDZ sur 900 m : HI

RWY 07R : THR : LIL

RWY end : LIH

Centreline : LIH

RWY 25L : DTHR and RWY end : LIH

Centerline : LIH

TDZ 900 m long : LIH

## OBSERVATIONS / Remarks :

Voir/see AD 2 LFRB.20/21/22.

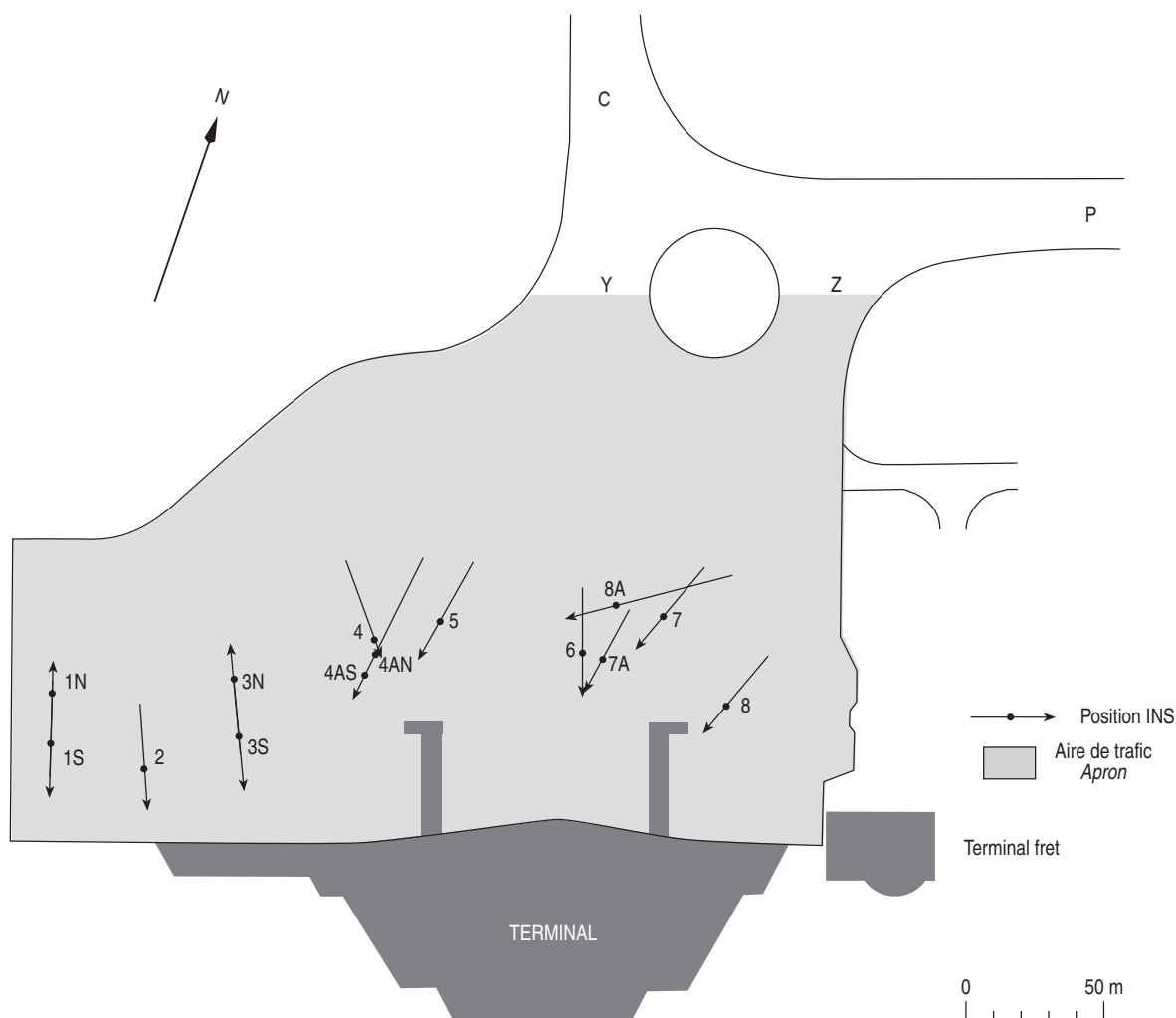
## AIRE DE STATIONNEMENT

BREST BRETAGNE

Parking areas

PRKG Principal/Main PRKG

Postes Stands	Coordonnées points INS Coordinates INS points	Sortie Exit	Envergure MAX (m) MAX wingspan (m)	Longueur MAX (m) MAX length (m)	Observations/Remarks
1S	Voir/ See AD2 LFRB.8	Repoussage Push back	21.20	29.87	BEH départ en autonome BEH independent exit
1N		Départ autonome Independent exit	17.67	17.63	Uniquement pour BEH Only for BEH
2		Repoussage Push back	28.72	39.13	
3S		Repoussage Push back	28.72	39.13	BEH départ en autonome BEH independent exit
3N		Départ autonome Independent exit	17.67	17.63	Uniquement pour BEH Only for BEH
4		Repoussage Push back	35.80	45.06	
4AN 4AS		Repoussage Push back	60.30	65.65	Postes 4 et 5 neutralisés Stands 4 and 5 closed
5		Repoussage Push back	35.80	45.06	
6		Repoussage Push back	35.80	45.06	
7		Repoussage Push back	35.80	45.06	Repoussage face à l'est uniquement Push-back toward east only
7A		Repoussage Push back	60.30	65.65	Postes 6, 7 et 8A neutralisés Stands 6, 7 and 8A closed
8		Repoussage Push back	29.00	33.40	Repoussage face à l'est uniquement Push-back toward east only
8A		Départ autonome Independent exit	28.40	37.80	Demi-tour ≤ 30 min: Postes 6, 7, 8 neutralisés Half-turn ≤ 30 min: Stands 6, 7, 8 closed



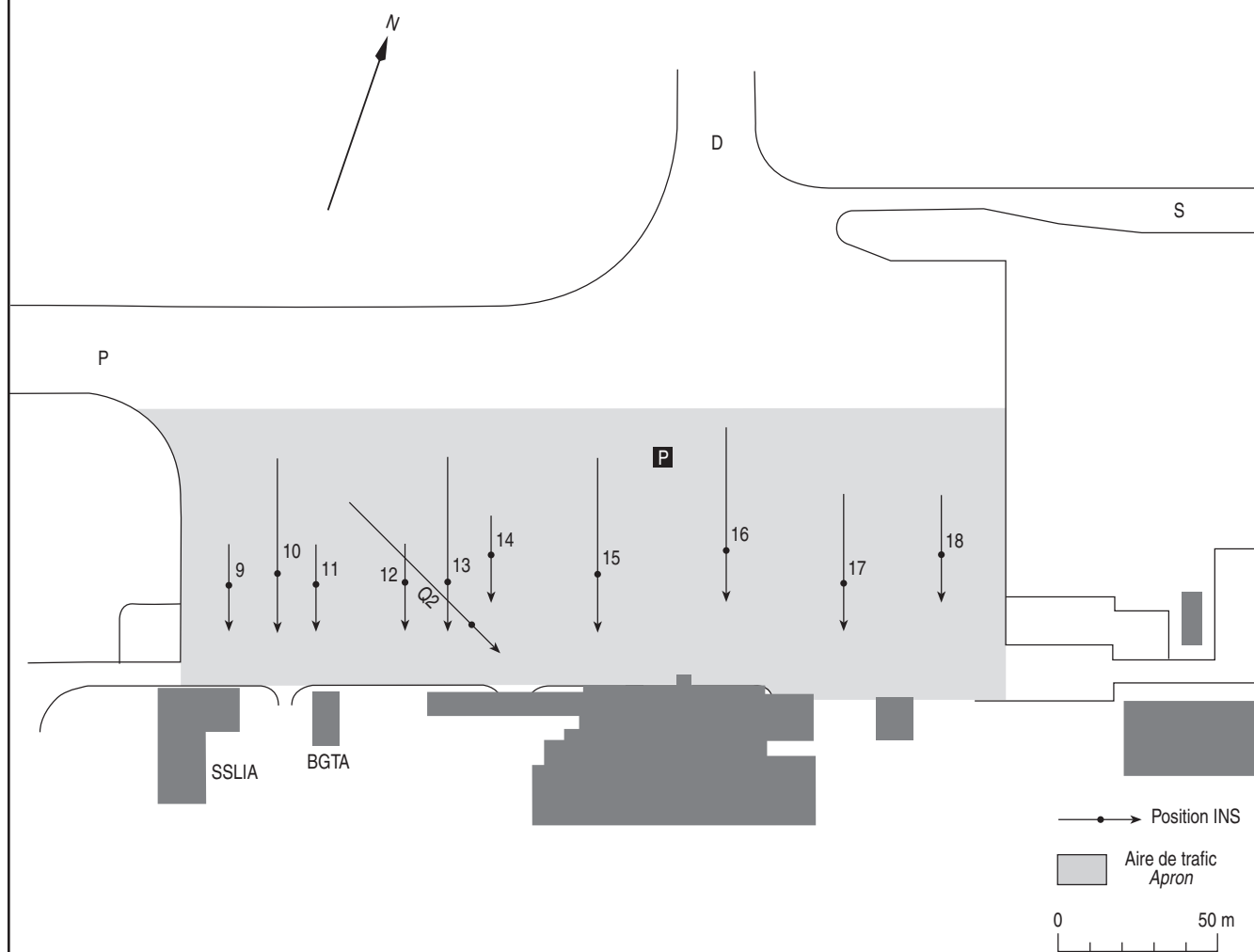
## AIRE DE STATIONNEMENT

BREST BRETAGNE

Parking areas

PRKG secondaire/Secondary PRKG

Postes Stands	Coordonnées points INS Coordinates INS points	Sortie Exit	Envergure MAX (m) MAX wingspan (m)	Longueur MAX (m) MAX length (m)	Observations/Remarks
9	Voir/ See AD2 LFRB.8	Repoussage Push back	21.20	26.77	Poste 10 neutralisé Stand 10 closed
10		Repoussage Push back	34.32	45.06	Postes 9 et 11 neutralisés Stands 9 and 11 closed
11		Repoussage Push back	21.20	26.77	Poste 10 neutralisé Stand 10 closed
12		Repoussage Push back	28.72	36.24	Poste 13 neutralisé Stand 13 closed
13		Repoussage Push back	35.80	44.51	Postes 12 et 14 neutralisés Stands 12 and 14 closed
14		Repoussage Push back	28.72	36.24	Poste 13 neutralisé Stand 13 closed
15		Repoussage Push back	35.80	44.51	
16		Repoussage Push back	35.80	44.51	
17		Repoussage Push back	28.88	33.40	
18		Repoussage Push back	21.20	29.87	
Q2		Repoussage Push back	64.92	70.66	Postes 9 à 14 condamnés Stands 9 to 14 closed



**AIRES DE STATIONNEMENT**  
*Parking areas*

**BREST BRETAGNE**

**AIRES DE TRAFIC**  
**APRONS**

Au départ et préalablement à tous les déplacements, les aéronefs en régime de vol IFR doivent obligatoirement contacter la fréquence « BRETAGNE Tour » 5 minutes au PLUS TOT avant l'heure prévue de mise en route. La tour de contrôle organise la séquence de roulage pour l'entrée sur l'aire de manœuvre. Pour la sortie du poste de stationnement les pilotes sont tenus d'appliquer la puissance minimale nécessaire pour la mise en mouvement de leur appareil.

A l'arrivée, la tour de contrôle indiquera aux aéronefs les éventuelles consignes et informations pour rejoindre leur poste de stationnement. Les postes de stationnement sont attribués par le gestionnaire et cette information est relayée par la tour de contrôle.

Seule l'information des aéronefs en mouvement connus de la tour peut être fournie.

Le pilote assure la prévention des abordages et des collisions, sa propre séparation et la sécurité des tiers. Les véhicules en mouvement sont conduits par des personnes habilitées, surveillant leur environnement.

La responsabilité des organismes de la circulation aérienne cesse à l'arrivée, lorsque l'aéronef pénètre sur l'aire de trafic et, au départ, commence dès qu'il entre sur l'aire de manœuvre.

**REPOUSSAGE:**

Pour faciliter l'organisation de la circulation des avions sur la plate-forme, la limite de validité d'approbation de repoussage est d'une minute. A l'issue de cette minute le repoussage doit avoir débuté.

*On departure and before all movements, aircraft under IFR flight plan are required to contact "BRETAGNE Tower" frequency, 5 minutes, AT THE EARLIEST, before the scheduled engine starting time. The aerodrome control tower manages the taxiing sequence for entering the manoeuvring area. For leaving the aircraft stand, pilots are requested to apply minimum engine power necessary for taxiing aircraft.*

*On arrival, the aerodrome control tower will notify instructions and information to aircraft for joining their aircraft stand. The aircraft stands are assigned by the managing authority and notified to aircraft by the aerodrome control tower.*

*Only information about aircraft movement known by the aerodrome control tower can be reported.*

*Pilots are responsible for ground collision avoidance, their own separation and the third party safety. Moving vehicles will be driven by authorized personnel, watching around.*

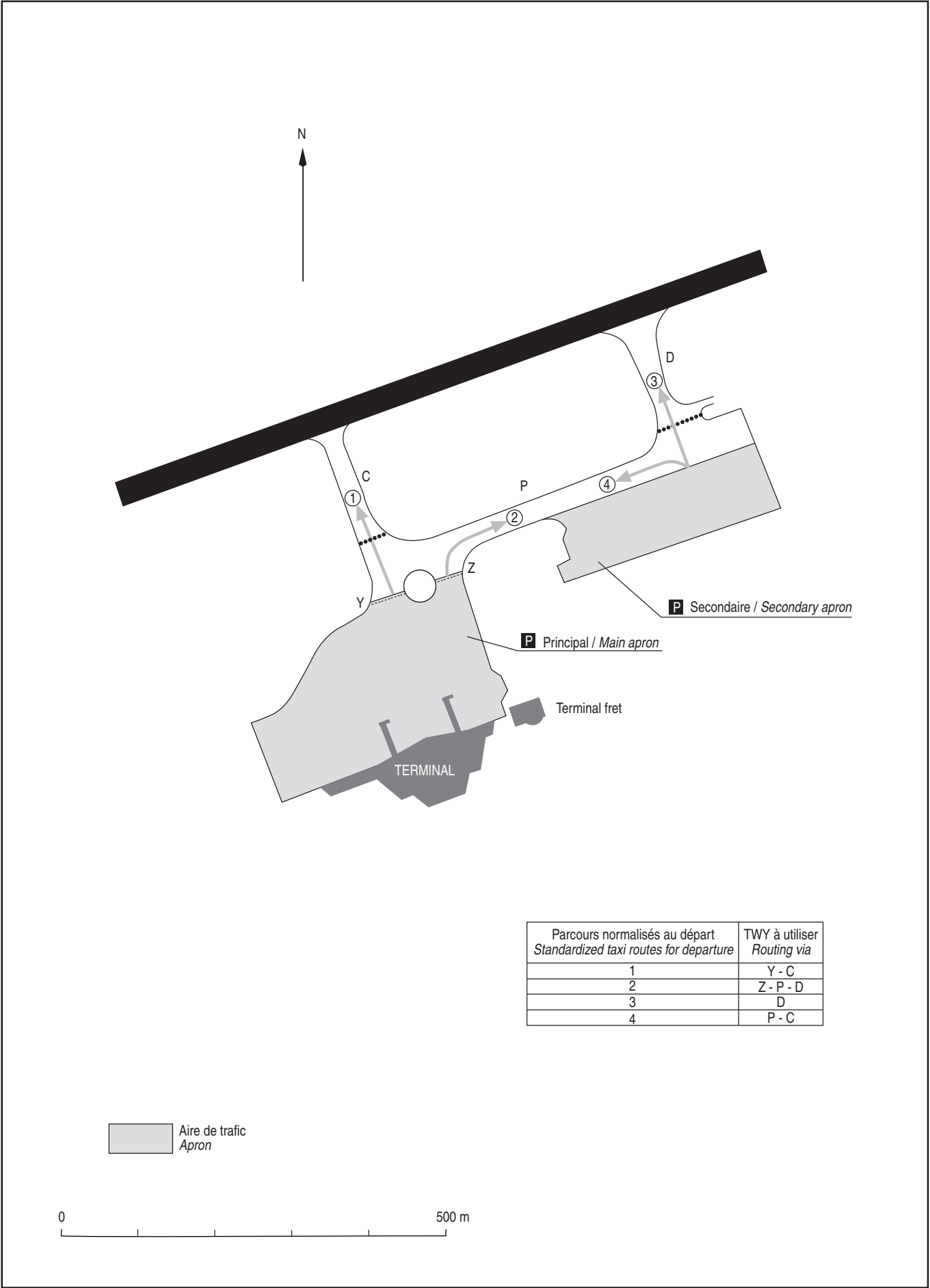
*On arrival, Air traffic authorities responsibility will stop when aircraft is entering the apron and will begin, on departure, as soon as aircraft is entering the manoeuvring area.*

**AIRCRAFT PUSH-BACK:**

*In order to facilitate ground movement control for taxiing aircraft on the platform, the term of validity for push-back approval is one minute. After the one-minute elapsed time, aircraft push-back should have started.*

MOUVEMENTS A LA SURFACE  
Ground movements

BREST BRETAGNE



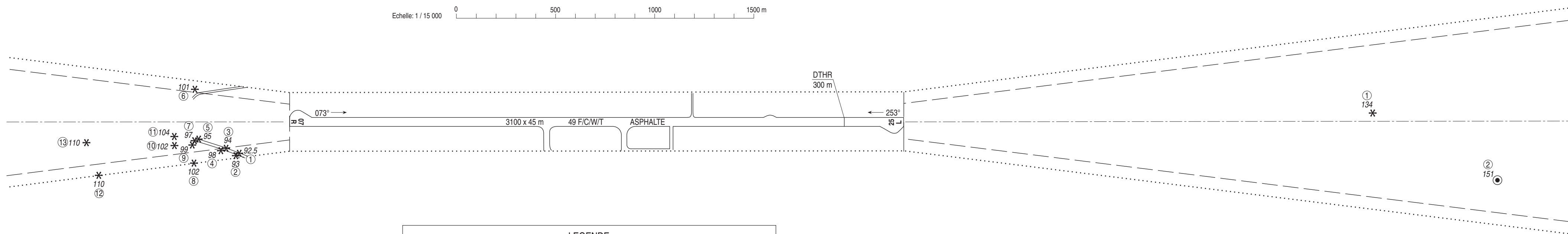
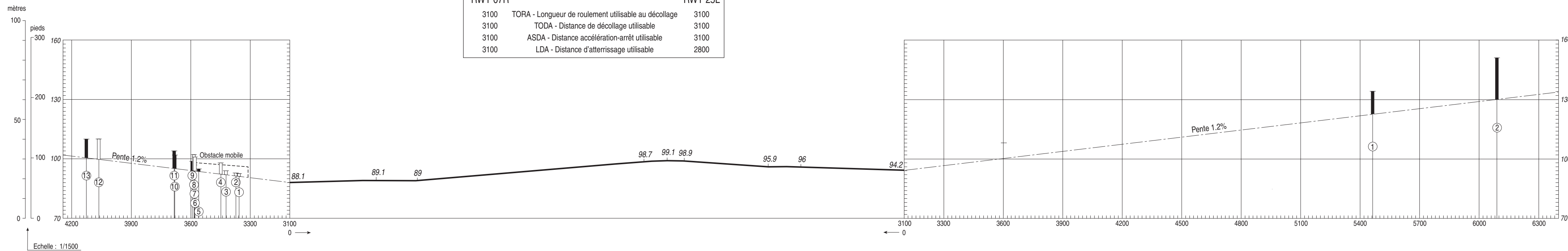
**CARTE D'OBSTACLES D'AERODROME - OACI - TYPE A**  
*Aerodrome Obstacles Chart - ICAO - A type*

BREST BRETAGNE  
RWY 07R/25L

VAR 2°W (15)

DIMENSIONS ET ALTITUDES  
EN METRES

DISTANCES DECLAREES		
RWY 07R		RWY 25L
3100	TORA - Longueur de roulement utilisable au décollage	3100
3100	TODA - Distance de décollage utilisable	3100
3100	ASDA - Distance accélération-arret utilisable	3100
3100	LDA - Distance d'atterrissage utilisable	2800



## LEGENDE

NOTE : SONT INDIQUEES LES OBSTACLES SITUES AU-DESSUS DE LA SURFACE DE REFERENCE

- |       |  |       |  |
|-------|--|-------|--|
| ⑤     | NUMERO D'IDENTIFICATION                                      |       | OBSTACLE A L'INTERIEUR DE LA TROUEE D'ENVOI (PROFIL) |
| * (X) | ARBRE OU ARBUSTE - ZONE BOISEE                               |       | OBSTACLE A L'EXTERIEUR DE LA TROUEE D'ENVOI (PROFIL) |
| ●     | MAT, TOUR, CLOCHER, ANTENNE, ETC ...                         |       | OBSTACLE A L'EXTERIEUR DE LA TROUEE D'ENVOI (PROFIL) |
| ■     | BATIMENT OU CONSTRUCTION IMPORTANTE                          |       | TROUEE D'ENVOI                                       |
|       | OBSTACLE NATUREL A L'INTERIEUR DE LA TROUEE D'ENVOI (PROFIL) | ..... | ZONE DE RELEVÉ D'OBSTACLES                           |

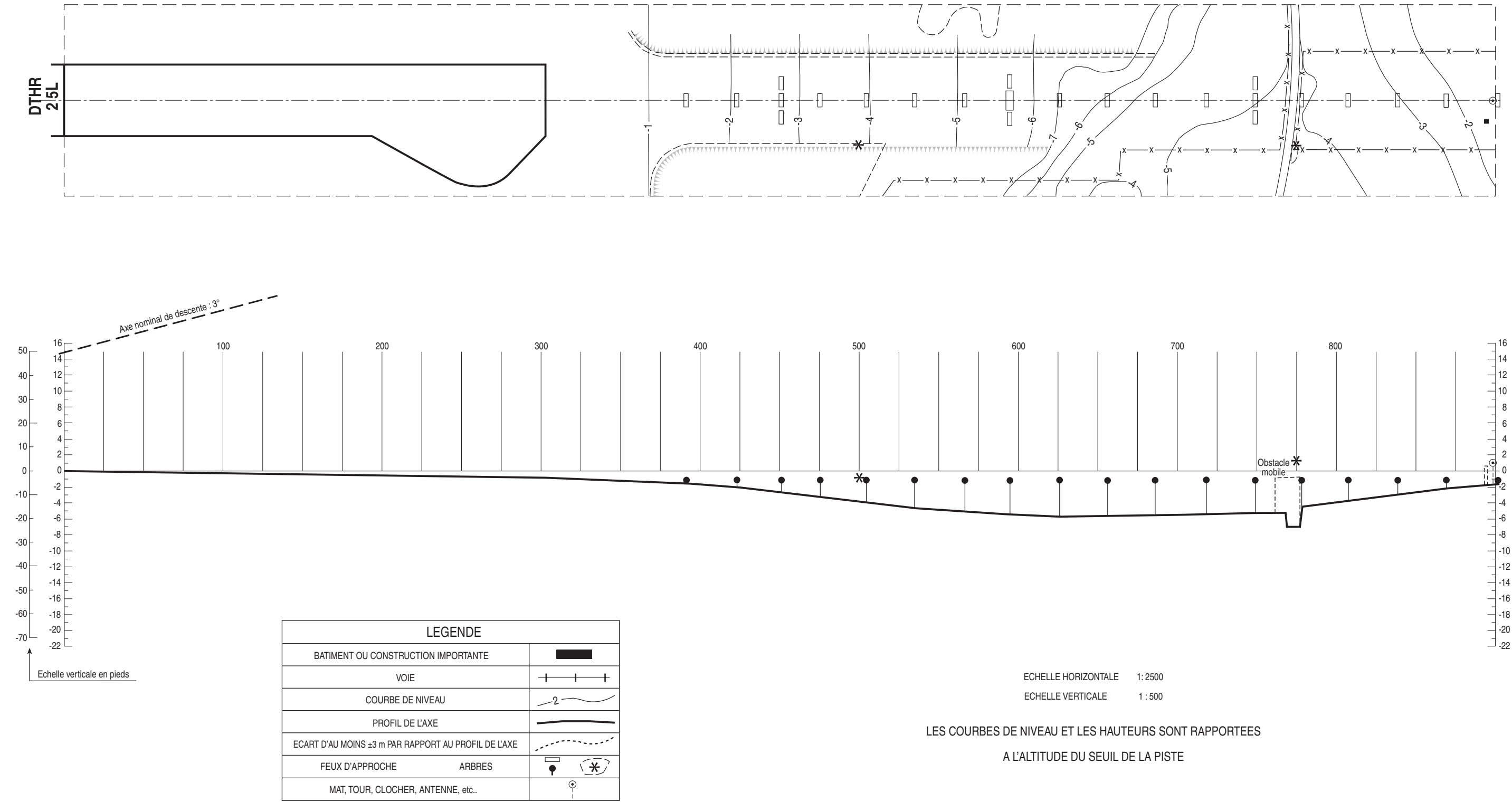
TOLERANCES CONFORMES AUX PRESCRIPTIONS DE L'OACI

CARTE TOPOGRAPHIQUE POUR APPROCHE DE PRECISION - OACI  
Precision approach terrain chart - ICAO

BREST BRETAGNE  
RWY 25L

VAR 2°W (15)

DIMENSIONS ET HAUTEURS  
EN METRES





**BREST BRETAGNE**  
Consignes générales / General rules**ESPACES IROISE****1 ORGANISMES CHARGES DES SERVICES DE LA CIRCULATION AERIENNE****1.1 TMA 1 et 3 IROISE****1.1.1** Pendant les horaires d'ouverture de LANDIVISIAU :

LANDI Approche assure les services de la circulation aérienne à l'intérieur des TMA 1 IROISE 1500 / FL 195 et TMA 3 IROISE 2500 / FL 195.

**1.1.2** En dehors des horaires d'ouverture de LANDIVISIAU :

IROISE Approche assure les services de la circulation aérienne à l'intérieur des TMA 1 et 3 IROISE 2500 / FL 195.

**1.2 TMA 4 IROISE****1.2.1** Pendant les horaires d'ouverture de LANDIVISIAU :

LANDI Approche assure les services de la circulation aérienne à l'intérieur de la TMA 4 IROISE.

**1.2.2** En dehors des horaires d'ouverture de LANDIVISIAU :

IROISE Approche assure les services de la circulation aérienne à l'intérieur de la TMA 4 IROISE.

**1.3 TMA 2 IROISE**

IROISE Approche assure les services de la circulation aérienne à l'intérieur de la TMA 2.1 et 2.2 IROISE.

**1.4 TMA LORIENT**

En dehors des horaires d'ouverture de LORIENT APP, IROISE APP assure les services de la circulation aérienne à l'intérieur de la TMA 2 LORIENT 2500 / FL 115.

**2 CALAGE ALTIMETRIQUE**

Altitude de transition : 5000 ft.

Le niveau de transition est calculé par IROISE Approche.

**3 SERVICE RADAR**

IROISE APP assure les fonctions de surveillance et d'assistance radar pour rendre les services de contrôle, d'information de vol et d'alerte dans les espaces décrits au § 1.

IROISE assure les fonctions de guidage radar dans les TMA IROISE.

**4 PANNE DE RADIOCOMMUNICATION**

Voir cartes ci-après.

**1 AUTHORITY RESPONSIBLE FOR AIR TRAFFIC CONTROL****1.1 TMA 1 and 3 IROISE****1.1.1** During operating hours of LANDIVISIAU:

LANDI APP provides ATC services within the TMA 1 IROISE 1500 / FL 195 and TMA 3 IROISE 2500 / FL 195.

**1.1.2** Outside operating hours of LANDIVISIAU:

IROISE APP provides ATC services within the TMA 1 and 3 IROISE 2500 / FL 195.

**1.2 TMA 4 IROISE****1.2.1** During operating hours of LANDIVISIAU:

LANDI APP provides ATC services within the TMA 4 IROISE.

**1.2.2** Outside operating hours of LANDIVISIAU:

IROISE APP provides ATC services within the TMA 4 IROISE 2500 / FL 195.

**1.3 TMA 2 IROISE**

IROISE APP provides ATC services within the TMA 2.1 and 2.2 IROISE.

**1.4 TMA LORIENT**

Outside LORIENT APP operating hours, IROISE APP provides ATC services inside TMA 2 LORIENT 2500 / FL 115.

**2 ALTIMETER SETTING**

The transition altitude is 5000 ft.

The transition level is calculated by IROISE APP.

**3 RADAR SERVICE**

IROISE APP provides monitoring and radar assistance to insure air traffic control, flight information and alerting services in the airspace described in § 1.

IROISE provides radar guidance within TMA IROISE.

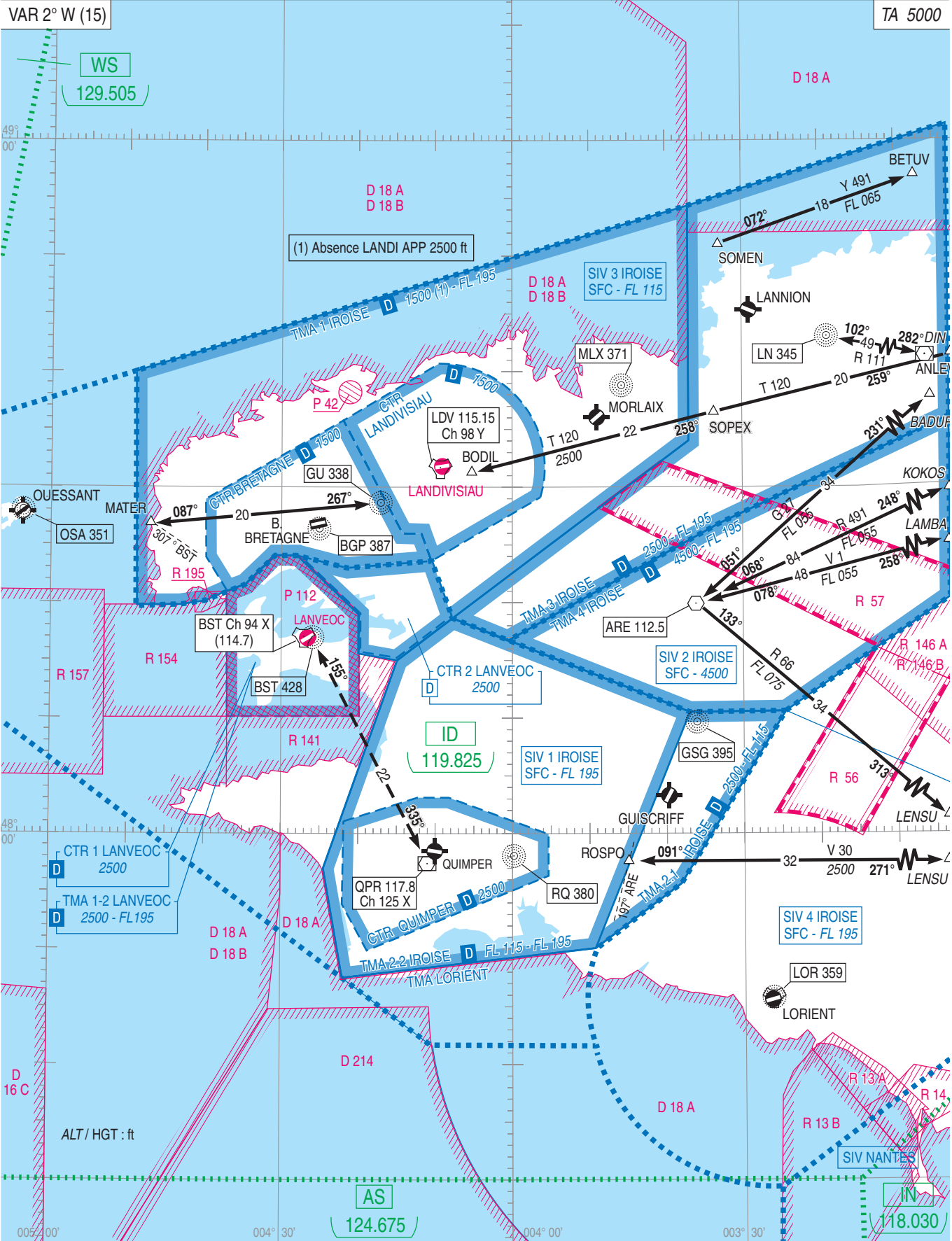
**4 RADIOCOMMUNICATION FAILURE**

See charts further on.



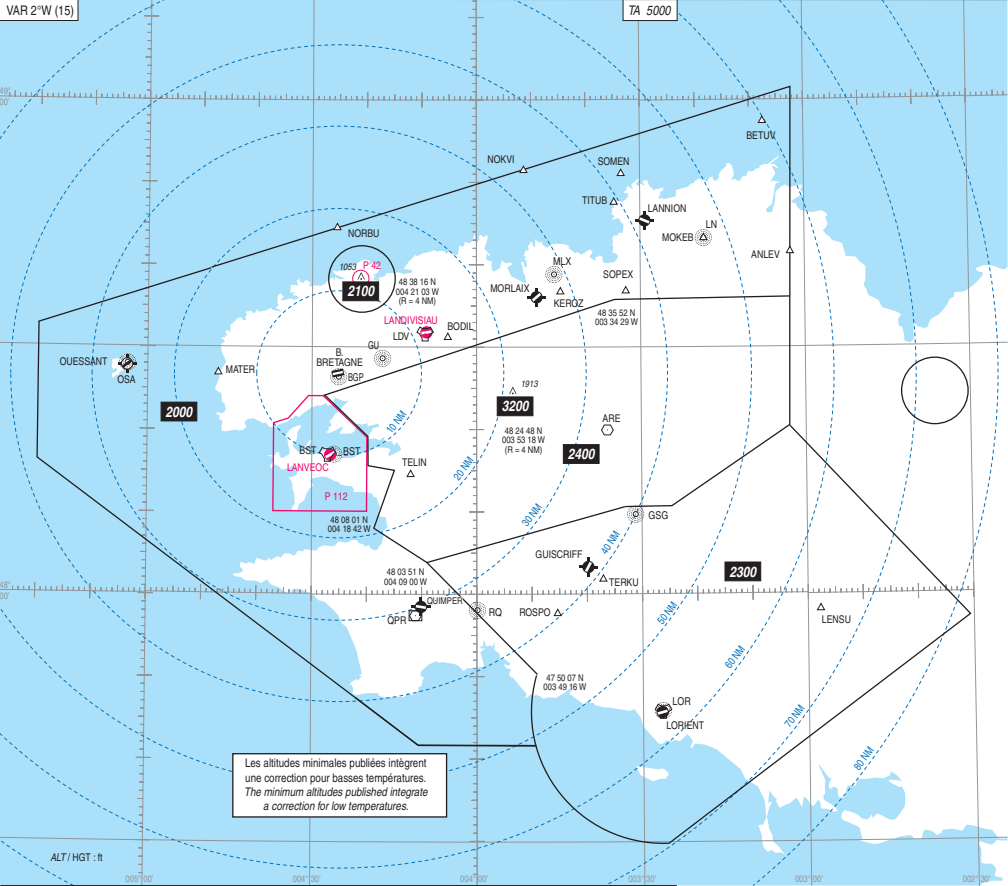
BREST BRETAGNE  
Carte régionale  
Area chart

ACC	BREST Contrôle / Control	Fréquences des secteurs / Sectors frequencies	APP	IROISE Approche / Approach	135.825
ATIS	BRETAGNE	129.350	APP	LANVEOC Approche / Approach	120.6 - 119.3 (s)
FIS	IROISE Information	119.575 (SIV 3 hors/outside HOR LANDI APP)	APP	LANDI Approche / Approach	122.4 - 119.7 (s)
	LANDI Approche / Approach	122.4 (SIV 3)			
- - - - - Réserve ACFT autorisés / Reserved authorized ACFT					



**BREST BRETAGNE**  
**Altitudes Minimales de Sécurité Radar**  
**Minimum Radar Safety Altitudes**

APP IROISE Approche / Approach 135.625  
ATIS BRETAGNE 129.350  
FIS IROISE Information 119.575



## DATA

## BREST BRETAGNE

## POINTS / REPERES ESSENTIELS DES PROCEDURES

*Waypoints / procedures main fixes*

Identification	Coordonnées	Coordinates	RNAV	CONV
IAF BODIL	REF Enr 4.3			X
IAF ARE	REF Enr 4.1		X	X
IAF GU	REF AD2 LFRB 19			X
IAF LN	REF Enr 4.1			X
IAF NOKVI	REF Enr 4.3		X	
IAF MOKEB	REF Enr 4.3		X	
IAF SOPEX	REF Enr 4.3		X	
IAF RB400	48° 27' 53.9" N	004° 43' 48.0"W	X	
IF RB406	48° 23' 10.1" N	004° 41' 22.8"W	X	
IF BODIL	REF Enr 4.3		X	
BGP	REF AD2 LFRB 19			X
RB403	48° 22' 55.3" N	003° 43' 37.7"W	X	
RB407	48° 28' 05.7" N	003° 56' 44.3"W	X	
FAF RB408	48° 24' 55.1" N	004° 33' 42.9"W	X	
FAF RB401	48° 29' 45.2" N	004° 12' 25.2"W	X	
FAF - FAP 2000 ILS RWY 25L	48° 28' 44.12" N	004° 16' 49.61"W		X
FAF - FAP 3000 ILS RWY 25L	48° 29' 44.22" N	004° 12' 21.18"W		X
MAPT RW07R	48° 26' 36.15" N	004° 26' 18.06"W	X	
MAPT RW25L	48° 27' 05.3" N	004° 24' 09.2"W	X	
MAHP GU	REF AD2 LFRB 19		X	

TABLEAU POUR LES INTEGRATEURS DE DONNEES  
Table for data integrators

REPERES <i>Fixes</i>	IDENTIFICATION <i>Identification</i>	COORDONNEES <i>Coordinates</i>	CODAGE PROPOSE <i>Proposed coding</i>	STATUT <i>Status</i>
IAF	RB400	48° 27' 53.9" N - 004° 43' 48.0" W	IF	Fly By
IF	RB406	48° 23' 10.1" N - 004° 41' 22.8" W	TF	Fly By
FAF	RB408	48° 24' 55.1" N - 004° 33' 42.9" W	TF	Fly By
MAPT	RW07R	48° 26' 36.15" N - 004° 26' 18.06" W	TF	Fly Over
MAHP	GU	Voir / See AD2 LFRB.19	DF	Fly Over

Operation Type:	0
SBAS Provider:	1
Airport Identifier:	LFRB
Runway:	7
Runway Direction:	1
Approach Performance Designator:	0
Route Indicator:	
Reference Path Data Selector:	0
Reference Path Identifier:	E07A
LTP/FTP Latitude:	482636.1500N
LTP/FTP Longitude:	0042618.0600W
LTP/FTP Height (metres):	138.7
FPAP Latitude:	482708.4500N
Delta FPAP Latitude (seconds):	32.3
FPAP Longitude:	0042355.2700W
Delta FPAP Longitude (seconds):	142.79
Threshold Crossing Height:	15.0
TCH Units:	1
Glidepath Angle (degrees):	3
Course width (metres):	105
Length Offset (metres):	0
HAL:	40
VAL:	50
Calculated CRC value:	E82D410E

## PRECODING (GNSS) RWY 25L

Identification Procedure			INA RNAV(GNSS)RWY 25L						MAG VAR 2015 2.0°W				
Leg sequence	P/T	ID	Fly Over	Direction MAG °	Direction True °	Distance (NM or min)	Turn	MMIM level (FL or AMSL ft)	MAX level (FL or AMSL ft)	IAS (kt)	vertical angle (°) / TCH (m)	Nav Spec	
INA NOKVI	IF	NOKVI							FL110			RNAV1	
	TF	BODIL		207	204,7	22		3000 ft				RNAV1	
INA MOKEB	IF	MOKEB										RNAV1	
	TF	SOPEX		238	236,7	12		FL060				RNAV1	
	TF	BODIL		258	256,0	22		3000 ft				RNAV1	
INA SOPEX	IF	SOPEX						FL060				RNAV1	
	TF	BODIL		258	256,0	22		3000 ft				RNAV1	
INA ARE	IF	ARE										RNAV1	
	TF	RB403		303	300,8	6		FL060				RNAV1	
	TF	RB407		303	300,8	10		3200 ft				RNAV1	
	TF	BODIL		303	300,8	6		3000 ft				RNAV1	
HLDG	HX	ARE	Y	303	300,8	T 1 min	R	FL060	FL090	230 MAX		RNAV1	
HLDG	HX	MOKEB	Y	290	288,0	T 1 min	L	FL060	FL090	220 MAX		RNAV1	

Identification Procedure		FNA RNAV(GNSS) 25L						MAG VAR 2015 2.0°W				
Leg sequence	P/T	ID	Fly Over	Direction MAG °	Direction True °	Distance (NM or min)	Turn	MNM level (FL or AMSL ft)	MAX level (FL or AMSL ft)	IAS (kt)	vertical angle (°) / TCH (m)	Nav Spec
APCH	TF	BODIL						3000				
	TF	RB401		253	251,3	5,1		3000	3000			RNP APCH
	TF	RW25L	Y	253	251,3	8,3					3,0° / 16.76	RNP APCH
	DF	ARE	Y				R			230		RNP APCH

**BREST BRETAGNE**  
DATA SID PRNAV / RNAV 1

<b>DENOMINATION</b> <i>Denomination</i>	<b>COORDONNEES</b> <i>Coordinates</i>
ARE	Voir / <i>See</i> ENR 4.1
QPR	Voir / <i>See</i> ENR 4.1
BETUV	Voir / <i>See</i> ENR 4.3
NORBU	Voir / <i>See</i> ENR 4.3
ROSP0	Voir / <i>See</i> ENR 4.3
SOMEN	Voir / <i>See</i> ENR 4.3
TERKU	Voir / <i>See</i> ENR 4.3
TITUB	Voir / <i>See</i> ENR 4.3
RB001	48° 35' 53.0" N - 004° 31' 07.0" W
RB003	48° 25' 35.4" N - 004° 30' 45.8" W
RB004	48° 37' 41.8" N - 004° 22' 23.0" W
RB005	48° 30' 31.0" N - 004° 26' 55.8" W
RB006	48° 16' 28.2" N - 004° 06' 42.2" W
RB007	48° 15' 36.7" N - 004° 07' 46.4" W



---

**BREST BRETAGNE**

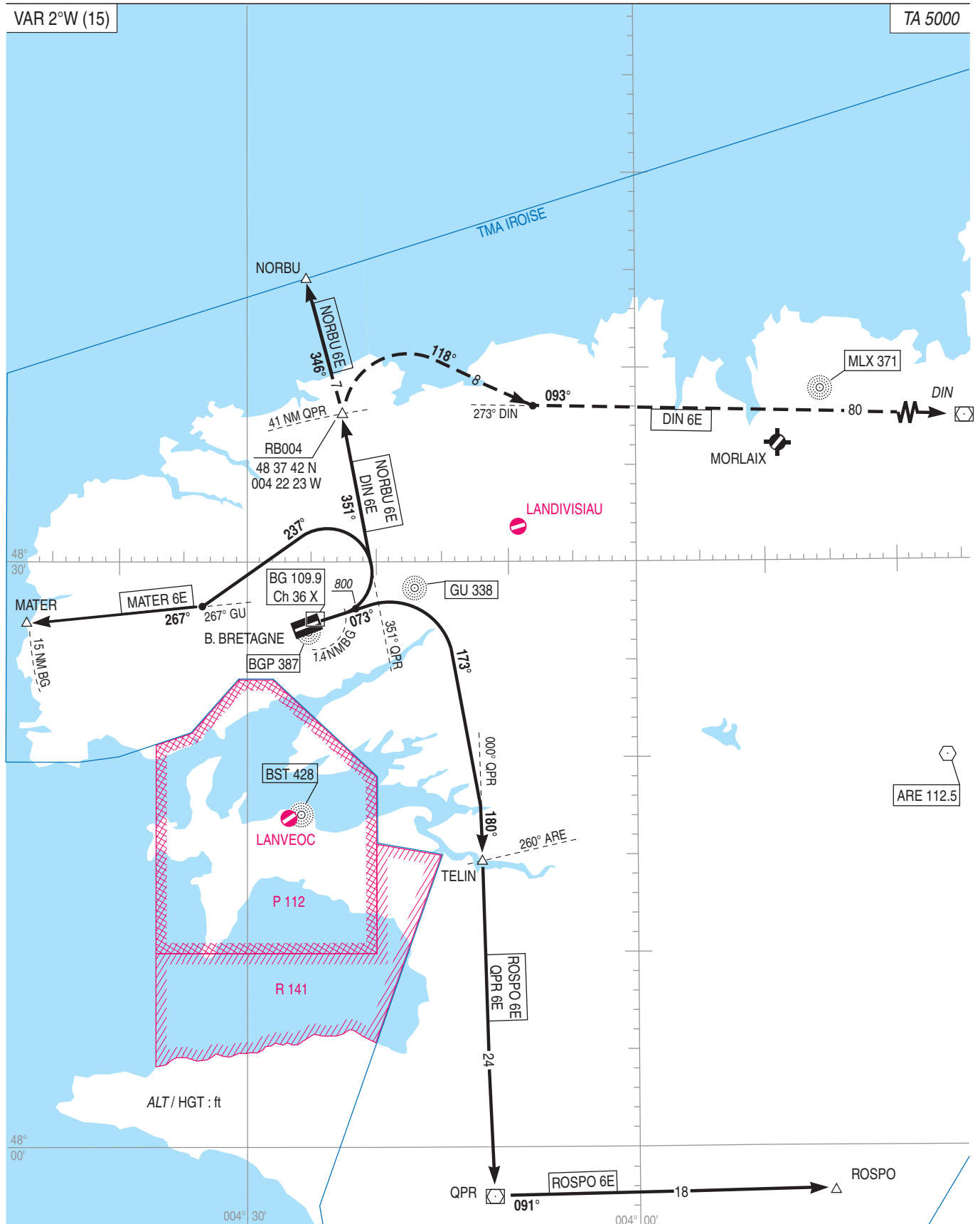
---

<b>DENOMINATION</b> <i>Denomination</i>	<b>COORDONNEES</b> <i>Coordinates</i>
ARE	Voir / <i>See</i> ENR 4.1
QPR	Voir / <i>See</i> ENR 4.1
ANLEV	Voir / <i>See</i> ENR 4.3
LENSU	Voir / <i>See</i> ENR 4.3
SOPEX	Voir / <i>See</i> ENR 4.3
RB405	48° 11' 48.1" N - 003° 21' 50.1" W

**BREST BRETAGNE**  
**SID CONV RWY 07 R**  
(Protégés pour / Protected for CAT A, B, C, D)

ATIS BRETAGNE 129.350  
APP IROISE Approche / Approach 135.825  
TWR BRETAGNE Tour / Tower 120.1  
APP LANDI Approche / Approach 122.4 - 119.7(s)

← - - - - - Sur instruction du CTL  
On ATC clearance



**BREST BRETAGNE**  
**SID RWY 07 R**  
(Protégés pour / Protected for CAT A, B, C, D)**Départs omnidirectionnels**

Utilisables uniquement sur autorisation particulière.

Rappel : présence de la P112 au S-SW de l'aérodrome de BREST-BRETAGNE.

- ☛ Monter dans l'axe jusqu'à 800 (491), puis route directe jusqu'à l'altitude de sécurité en route.

**Itinéraires**

- ☛ **ROSPO 6E**: Monter dans l'axe jusqu'à 800 (491), puis tourner à droite RM 173° en montée pour intercepter et suivre le RDL 000° QPR (RM 180°) vers QPR.  
Ne pas tourner avant 1.4 NM DME BG  
A QPR tourner à gauche pour intercepter et suivre le RDL 091° QPR (RM 091°) vers ROSPO.  
Pente ATS : 5.8% jusqu'à 3000 ft AMSL. En cas d'impossibilité en avertir le contrôle dès le premier contact.
- ☛ **QPR 6E**: Monter dans l'axe jusqu'à 800 (491), puis tourner à droite RM 173° en montée pour intercepter et suivre le RDL 000° QPR (RM 180°) vers QPR.  
Ne pas tourner avant 1.4 NM DME BG  
Pente ATS : 5.8% jusqu'à 3000 ft AMSL. En cas d'impossibilité en avertir le contrôle dès le premier contact.
- ☛ **DIN 6E**: Monter dans l'axe jusqu'à 800 (491), puis tourner à gauche en montée pour intercepter et suivre le RDL 351° QPR (RM 351°). A RB004, tourner à droite RM 118° pour intercepter et suivre RDL 273° (RM 093°) jusqu'à DIN.
- ☛ **MATER 6E**: Monter dans l'axe jusqu'à 800 (491), puis tourner à gauche RM 237° en montée pour intercepter et suivre le QDR 267° GU (RM 267°) vers MATER.
- ☛ **NORBU 6E**: Monter dans l'axe jusqu'à 800 (491), puis tourner à gauche en montée pour intercepter et suivre le RDL 351° QPR jusqu'à RB004. A RB004, prendre la RM 346° jusqu'à NORBU.

**PANNE DE RADIOCOMMUNICATION**

Afficher code 7600.

En VMC : Faire demi-tour pour atterrir sur l'aérodrome.

En IMC : Poursuivre le vol jusqu'aux limites de la TMA en respectant la trajectoire de départ, au dernier FL assigné ou, si celui-ci n'est pas compatible avec les obstacles, au premier FL de sécurité et appliquer ensuite les éléments du PLN en vigueur.

**Multidirectional departures**

Usable only on special clearance.

Warning: P112 located S - SW of BREST BRETAGNE aerodrome.

Climb straight ahead up to 800 (491), then proceed direct climbing up to enroute safety altitude

**Routes**

**ROSPO 6E**: Climb straight ahead up to 800 (491), then turn right MAG 173° climbing to intercept and follow RDL 000° QPR (MAG 180°) to QPR.

Do not turn before 1.4 NM DME BG  
At QPR turn left to intercept and follow RDL 091° QPR (MAG 091°) to ROSPO.  
ATS slope: 5.8 % up to 3000 ft AMSL. If unable to comply with this gradient, notify it to ATS at first contact.

**QPR 6E**: Climb straight ahead up to 800 (491), then turn right MAG 173° climbing to intercept and follow RDL 000° QPR (MAG 180°) to QPR.  
Do not turn before 1.4 NM DME BG.  
ATS slope: 5.8 % up to 3000 ft AMSL. If unable to comply with this gradient, notify it to ATS at first contact.

**DIN 6E**: Climb straight ahead up to 800 (491), then turn left climbing to intercept and follow RDL 351° QPR (MAG 351°). At RB004, turn right MAG 118° to intercept and follow RDL 273° (MAG 093°) up to DIN.

**MATER 6E**: Climb straight ahead up to 800 (491), then turn left MAG 237° climbing up to intercept and follow QDR 267° GU (RM 267°) to MATER.

**6E**: Climb straight ahead up to 800 (491), then turn left climbing up to intercept and follow RDL 351° QPR up to RB004. At RB004, follow MAG 346° up to NORBU.

**RADIOCOMMUNICATION FAILURE**

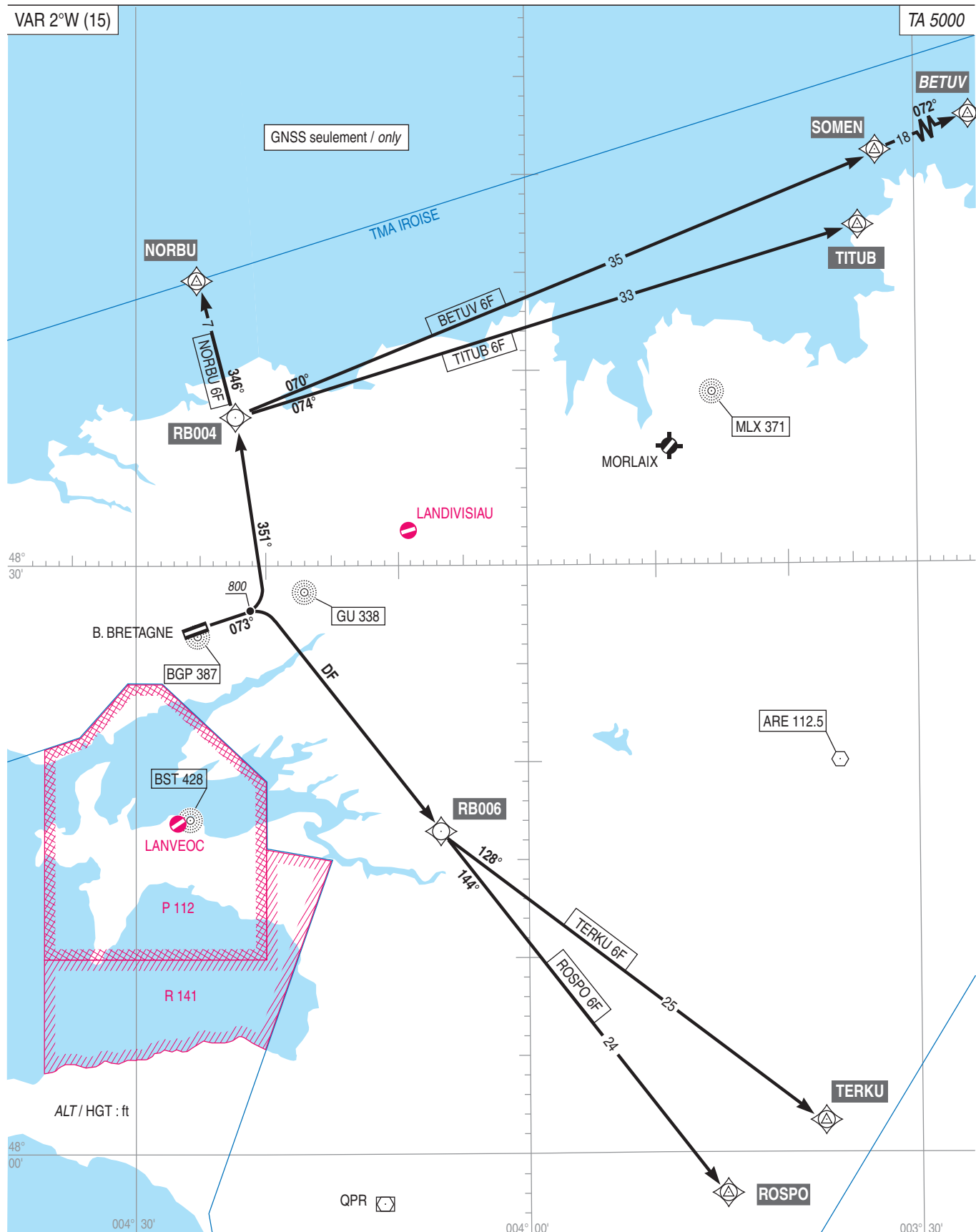
Squawk code 7600.

VMC: Turn back and land at aerodrome.

IMC: Continue flight to the TMA limits according to the departure route, at the last assigned FL or, if unable to fly at the last assigned FL due to obstructions, fly at the first safe FL and then adhere to the FPL in force.

**BREST BRETAGNE**  
**SID PRNAV / RNAV1 RWY 07 R**  
(Protégés pour / Protected for CAT A, B, C, D)

ATIS	BRETAGNE	129.350
APP	IROISE Approche / Approach	135.825
TWR	BRETAGNE Tour / Tower	120.1
APP	LANDI Approche / Approach	122.4 - 119.7(s)



**BREST BRETAGNE**  
**SID PRNAV/RNAV1 RWY 07 R**  
 Codage proposé / Proposed coding

Indicateur / Indicator		Observations : <sup>1</sup> 2015 Valeur / Value (2.0293° Ouest / West)					
Trajectoire Path descriptor	WPT	Définition du point	Orientation / Course °M (T°)	Sens du virage Turn direction	Altitude (ft)	IAS MAX (kt)	MAG VAR (°)
<b>ROSPO 6F</b>							
CA	-	-	<b>073°</b> (071.2°)	R	800	-	- 2.0°
DF	RB006	FLY BY	-	-	-	-	- 2.0°
TF	ROSPO	FLY BY	<b>144°</b> (142.1°)	-	-	-	- 2.0°
<b>BETUV 6F</b>							
CA	-	-	<b>073°</b> (071.2°)	L	800		- 2.0°
CF	RB004	FLY BY	<b>351°</b> (349.4°)	R	-	-	- 2.0°
TF	SOMEN	FLY BY	<b>070°</b> (067.5°)	R	-	-	- 2.0°
TF	BETUV	FLY BY	<b>072°</b> (069.5°)	-	-		- 2.0°
<b>NORBU 6F</b>							
CA	-	-	<b>073°</b> (071.2°)	L	800	-	- 2.0°
CF	RB004	FLY BY	<b>351°</b> (349.4°)	L	-	-	- 2.0°
TF	NORBU	FLY BY	<b>346°</b> (343.8°)	-	-		- 2.0°
<b>TERKU 6F</b>							
CA	-	-	<b>073°</b> (071.2°)	R	800	-	- 2.0°
DF	RB006	FLY BY	-	L	-	-	- 2.0°
TF	TERKU	FLY BY	<b>128°</b> (126.2°)	-	-	-	- 2.0°
<b>TITUB 6F</b>							
CA	-	-	<b>073°</b> (071.2°)	L	800	-	- 2.0°
CF	RB004	FLY BY	<b>351°</b> (349.4°)	R	-	-	- 2.0°
TF	TITUB	FLY BY	<b>74°</b> (72.3°)	-	-	-	- 2.0°

**BREST BRETAGNE**  
**SID PRNAV/RNAV1 RWY 07 R**  
(Protégés pour / Protected for CAT A, B, C, D)**Départs omnidirectionnels**

Utilisables uniquement sur autorisation particulière.

Rappel : présence de la P112 au S-SW de l'aérodrome de BREST-BRETAGNE.

- ☛ Monter dans l'axe jusqu'à 800 (491), puis route directe jusqu'à l'altitude de sécurité en route.

**Itinéraires**

- ☛ **ROSPO 6F** : Monter dans l'axe jusqu'à 800 (491) (CA), et intercepter par virage à droite RB006 (DF).  
A RB006 procéder route 144° jusqu'à ROSPO (TF).  
Pente ATS : 5.3% jusqu'à 3000 ft AMSL. En cas d'impossibilité en avertir le contrôle dès le premier contact.
- ☛ **NORBU 6F** : Monter dans l'axe jusqu'à 800 (491) (CA), et intercepter direction 351° (CF) par virage à gauche RB004.  
A RB004, procéder route 346° jusqu'à NORBU (TF).
- ☛ **BETUV 6F** : Monter dans l'axe jusqu'à 800 (491) (CA), et intercepter direction 351° (CF) par virage à gauche RB 004.  
A RB004, procéder route 070° (TF) jusqu'à SOMEN.  
A SOMEN, procéder route 072° (TF) jusqu'à BETUV.
- ☛ **TERKU 6F** : Monter dans l'axe jusqu'à 800 (491) (CA), et intercepter par virage à droite RB006 (DF).  
A RB006 procéder route 128° jusqu'à TERKU (TF).  
Pente ATS : 5.3% jusqu'à 3000 ft AMSL. En cas d'impossibilité en avertir le contrôle dès le premier contact.
- ☛ **TITUB 6F** : Monter dans l'axe jusqu'à 800 (491) (CA), et intercepter direction 351° (CF) par virage à gauche RB004.  
A RB004, procéder route 074° (TF) jusqu'à TITUB.

**PANNE DE RADIOCOMMUNICATION**

Afficher code 7600.

En VMC : Faire demi-tour pour atterrir sur l'aérodrome.

En IMC : Poursuivre le vol jusqu'aux limites de la TMA en respectant la trajectoire de départ, au dernier FL assigné ou, si celui-ci n'est pas compatible avec les obstacles, au premier FL de sécurité et appliquer ensuite les éléments du PLN en vigueur.

**Multidirectional departures**

Usable only on special clearance.

Warning: P112 located S - SW of BREST BRETAGNE aerodrome.

Climb straight ahead up to 800 (491), then proceed direct climbing up to enroute safety altitude.

**Routes**

- ROSPO 6F** : Climb straight ahead up to 800 (491) (CA), and intercept RB006 by right turn (DF).  
At RB006 proceed route 144° up to ROSPO (TF).  
ATS slope : 5.3% up to 3000 ft AMSL. If unable to comply with this gradient, notify it to ATS at first contact.
- NORBU 6F** : Climb straight ahead up to 800 (491) (CA), and intercept direction 351° (CF) by left turn RB004.  
At RB004, proceed route 346° up to NORBU (TF).
- BETUV 6F** : Climb straight ahead up to 800 (491) (CA), and intercept direction 351° (CF) by left turn RB 004.  
At RB004, proceed route 070° (TF) up to SOMEN.  
At SOMEN, proceed route 072° (TF) up to BETUV.
- TERKU 6F** : Climb straight ahead up to 800 (491) (CA), and intercept RB006 by right turn (DF).  
At RB006 proceed route 128° (TF) up to TERKU.  
ATS slope : 5.3% up to 3000 ft AMSL. If unable to comply with this gradient, notify it to ATS at first contact.
- TITUB 6F** : Climb straight ahead up to 800 (491) (CA), and intercept MAG 351° (CF) by left turn RB004.  
At RB004 proceed route 074° (TF) up to TITUB.

**RADIOCOMMUNICATION FAILURE**

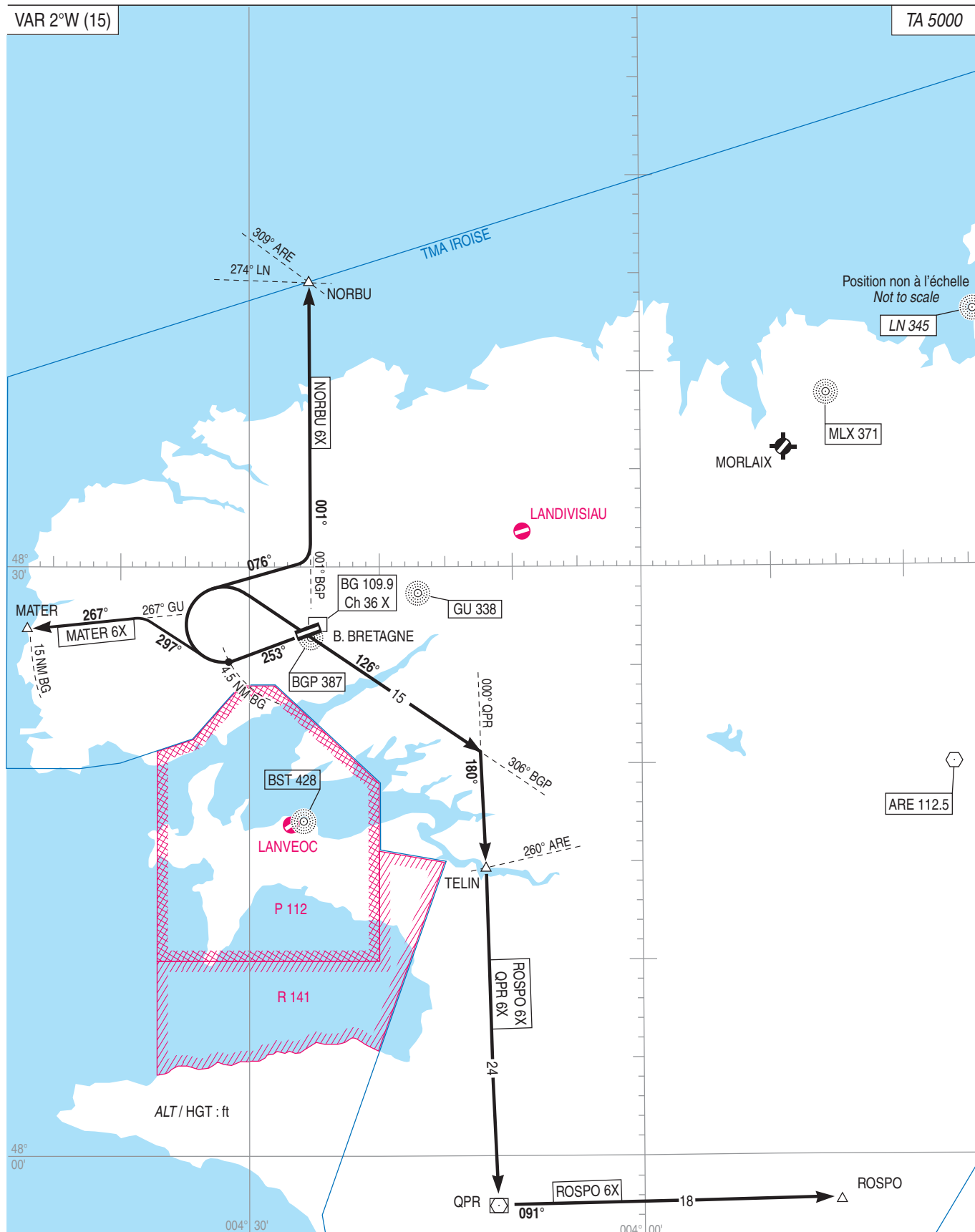
Squawk code 7600.

VMC: Turn back and land at aerodrome.

IMC: Continue flight to the TMA limits according to the departure route, at the last assigned FL or, if unable to fly at the last assigned FL due to obstructions, fly at the first safe FL and then adhere to the FPL in force.

**BREST BRETAGNE**  
**SID CONV RWY 25 L**  
(Protégés pour / Protected for CAT A, B, C, D)

ATIS	BRETAGNE	129.350
APP	IROISE Approche / Approach	135.825
TWR	BRETAGNE Tour / Tower	120.1
APP	LANDI Approche / Approach	122.4 - 119.7(s)



**BREST BRETAGNE****SID RWY 25 L**

(Protégés pour / Protected for CAT A, B, C, D)

**Départs omnidirectionnels**

Utilisables uniquement sur autorisation particulière.

Rappel : présence de la P112 au S-SW de l'aérodrome de BREST-BRETAGNE.

- ☛ Monter dans l'axe jusqu'à 1000' (ACFT de catégories A et B) et 3000' (ACFT de catégories C et D) puis route directe jusqu'à l'altitude de sécurité en route.

**Itinéraires**

- ☛ **ROSPO 6X** : Monter dans l'axe jusqu'à 4.5 NM DME BG, puis tourner à droite en montée pour intercepter et suivre le QDM 126° BGP (RM 126°) vers BGP. A BGP suivre le QDR 126° BGP (RM 126°) jusqu'à intercepter et suivre le radial 000° QPR (RM 180°) jusqu'à QPR. A QPR tourner à gauche pour intercepter et suivre le RDL 091° QPR (RM 091°) vers ROSPO.  
Pente ATS: 7.5 % jusqu'à 4000 ft AMSL. En cas d'impossibilité en avertir le contrôle dès le premier contact.
- ☛ **MATER 6X** : Monter dans l'axe jusqu'à 4.5 NM DME BG, puis tourner à droite RM 297° en montée pour intercepter et suivre le QDR 267° GU (RM 267°) jusqu'à MATER.
- ☛ **QPR 6X** : Monter dans l'axe jusqu'à 4.5 NM DME BG, puis tourner à droite en montée pour intercepter et suivre le QDM 126° BGP (RM 126°) vers BGP.  
A BGP suivre le QDR 126° BGP (RM 126°) jusqu'à intercepter et suivre le radial 000° QPR (RM 180°) jusqu'à QPR.  
Pente ATS : 7.5 % jusqu'à 4000 ft AMSL. En cas d'impossibilité en avertir le contrôle dès le premier contact.
- ☛ **NORBU 6X** : Monter dans l'axe jusqu'à 4.5 NM DME BG, puis tourner à droite pour prendre la RM 076° jusqu'à intercepter le radial 001° BGP (RM 001°). Tourner à gauche et suivre le radial 001° BGP (RM 001°) jusqu'à NORBU ;  
Pente ATS : 7.5% jusqu'à 4000 ft AMSL. En cas d'impossibilité en avertir le contrôle dès le premier contact.

**PANNE DE RADIOCOMMUNICATION**

Afficher code 7600.

En VMC : Faire demi-tour pour atterrir sur l'aérodrome.

En IMC : Poursuivre le vol jusqu'aux limites de la TMA en respectant la trajectoire de départ, au dernier FL assigné ou, si celui-ci n'est pas compatible avec les obstacles, au premier FL de sécurité et appliquer ensuite les éléments du PLN en vigueur.

**Multidirectional departures**

Usable only on special clearance.

Warning: P112 located S - SW of BREST BRETAGNE aerodrome.

Climb straight ahead up to 1000' (CAT A and B ACFT) or 3000' (CAT C and D ACFT) then proceed direct climbing up to enroute safety altitude

**Routes**

- ROSPO 6X**: Climb straight ahead up to 4.5 NM DME BG, then turn right climbing to intercept and follow QDM 126° BGP (MAG 126°) to BGP. At BGP follow QDR 126° BGP (MAG 126°) to intercept and follow RDL 000° QPR (MAG 180°) up to QPR. At QPR turn left to intercept and follow RDL 091° QPR (MAG 091°) to ROSPO.
- ATS slope: 7.5 % up to 4000 ft AMSL. If unable to comply with this gradient, notify it to ATS at first contact.

- MATER 6X**: Climb straight ahead up to 4.5 NM DME BG, then turn right MAG 297° climbing up to intercept and follow QDR 267° GU (MAG 267°) up to MATER.

- QPR 6X**: Climb straight ahead up to 4.5 NM DME BG, then turn right climbing to intercept and follow QDM 126° BGP (MAG 126°) to BGP.
- At BGP follow QDR 126° BGP (MAG 126°) to intercept and follow RDL 000° QPR (MAG 180°) up to QPR.
- ATS slope: 7.5 % up to 4000 ft AMSL. If unable to comply with this gradient, notify it to ATS at first contact.

- NORBU 6X** : Climb straight ahead up to 4.5 NM DME BG, then turn right to follow MAG 076° to intercept RDL 001° BGP (MAG 001°). Turn left and follow RDL 001° BGP (MAG 001°) up to NORBU.
- ATS slope : 7.5% up to 4000 ft AMSL. If unable to comply with this gradient, notify it to ATS at first contact.

**RADIOCOMMUNICATION FAILURE**

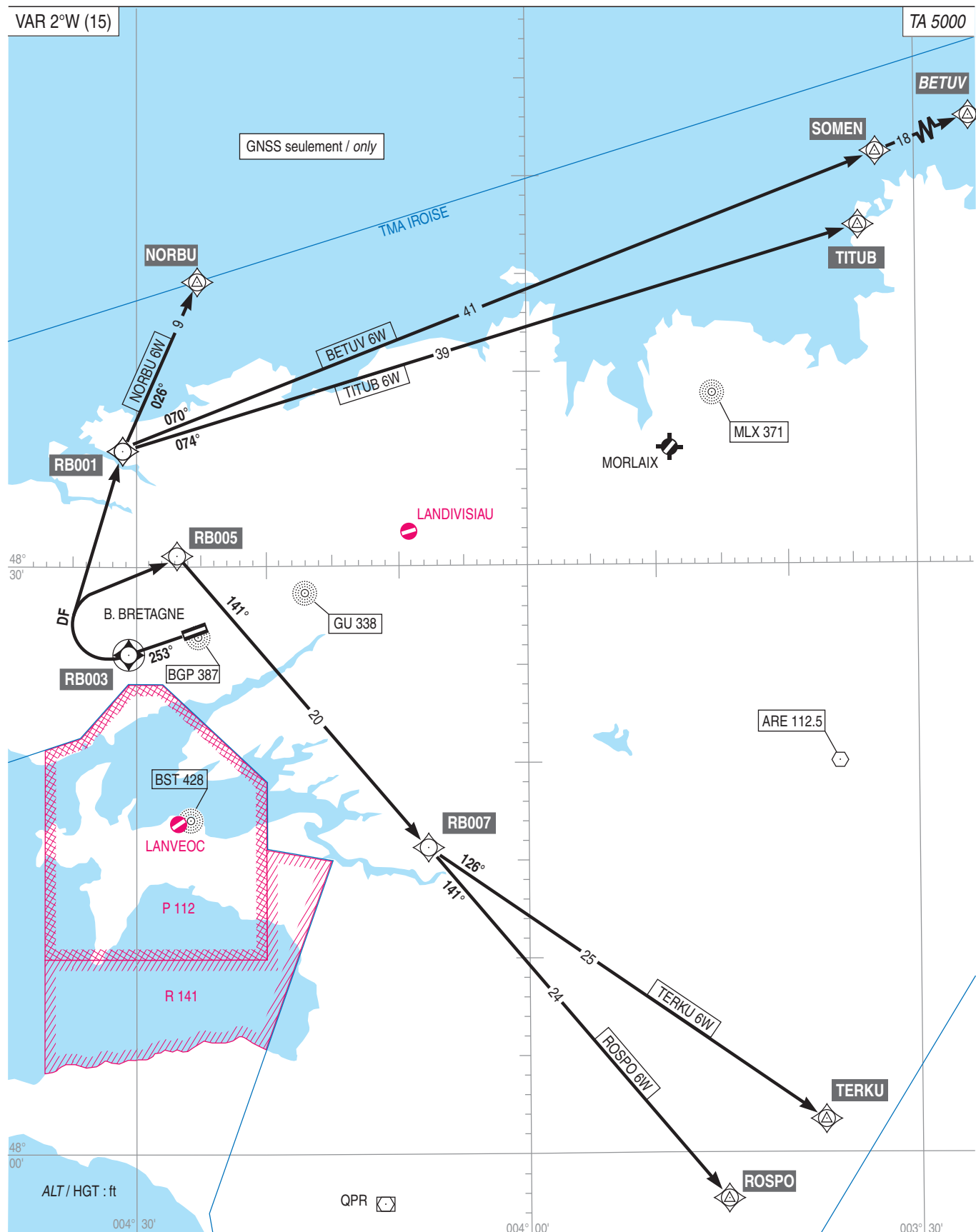
Squawk code 7600.

VMC: Turn back and land at aerodrome.

IMC: Continue flight to the TMA limits according to the departure route, at the last assigned FL or, if unable to fly at the last assigned FL due to obstructions, fly at the first safe FL and then adhere to the FPL in force.



ATIS	BRETAGNE	129.350
APP	IROISE Approche / <i>Approach</i>	135.825
TWR	BRETAGNE Tour / <i>Tower</i>	120.1
APP	LANDI Approche / <i>Approach</i>	122.4 - 119.7(s)



**BREST BRETAGNE**  
**SID PRNAV/RNAV1 RWY 25 L**  
 Codage proposé / *Proposed coding*

Indicateur / Indicator		Observations : <sup>1</sup> 2015 Valeur / Value (2.0293° Ouest / West)					
Trajectoire Path descriptor	WPT	Définition du point	Orientation / Course °M (T°)	Sens du virage Turn direction	Altitude (ft)	IAS MAX (kt)	MAG VAR (°)
<b>ROSPO 6W</b>							
CF	RB003	FLY OVER	<b>253°</b> (251.2°)	R	-	--	- 2.0°
DF	RB005	FLY BY	-	R	-	-	- 2.0°
TF	RB007	FLY BY	<b>141°</b> (139.2°)	-	-	-	- 2.0°
TF	ROSPO	FLY BY	<b>141°</b> (139.2°)	-	-	-	- 2.0°
<b>NORBU 6W</b>							
CF	RB003	FLY OVER	<b>253°</b> (251.2°)	R	-	-	- 2.0°
DF	RB001	FLY BY	-	R	-	-	- 2.0°
TF	NORBU	FLY BY	<b>026°</b> (023.7°)	-	-	-	- 2.0°
<b>BETUV 6W</b>							
CF	RB003	FLY OVER	<b>253°</b> (251.2°)	R	-	-	- 2.0°
DF	RB001	FLY BY	-	R	-	-	- 2.0°
TF	BETUV	FLY BY	<b>070°</b> (68.4°)	-	-	-	- 2.0°
<b>TERKU 6W</b>							
CF	RB003	FLY OVER	<b>253°</b> (251.2°)	R	-	-	- 2.0°
DF	RB005	FLY BY	-	R	-	-	- 2.0°
TF	RB007	FLY BY	<b>141°</b> (139.2°)	L	-	-	- 2.0°
TF	TERKU	FLY BY	<b>126°</b> (123.7°)	-	-	-	- 2.0°
<b>TITUB 6W</b>							
CF	RB003	FLY OVER	<b>253°</b> (251.2°)	R	-	-	- 2.0°
DF	RB001	FLY BY	-	R	-	-	- 2.0°
TF	TITUB	FLY BY	<b>74°</b> (72.3°)		-	-	- 2.0°

**BREST BRETAGNE**  
**SID PRNAV/RNAV1 RWY 25 L**  
(Protégés pour / Protected for CAT A, B, C, D)**Départs omnidirectionnels**

Utilisables uniquement sur autorisation particulière.

Rappel : présence de la P112 au S-SW de l'aérodrome de BREST-BRETAGNE.

- ☛ Monter dans l'axe jusqu'à 1000 ft (ACFT de catégories A et B) et 3000 ft (ACFT de catégories C et D) puis route directe jusqu'à l'altitude de sécurité en route.

**Itinéraires**

- ☛ **ROSPO 6W** : Monter dans l'axe (CF) jusqu'à RB003.  
A RB003, intercepter RB005 par virage à droite (DF).  
A RB005, procéder route 141° (TF) pour rejoindre RB007 par virage à droite.  
A RB007 procéder route 141° (TF) jusqu'à ROSPO.  
Pente ATS: 7.5 % jusqu'à 4000 ft AMSL. En cas d'impossibilité en avertir le contrôle dès le premier contact.
- ☛ **NORBU 6W** : Monter dans l'axe (CF) jusqu'à RB003.  
A RB003, intercepter RB001 par virage à droite (DF).  
A RB001 procéder route 026° (TF) jusqu'à NORBU.
- ☛ **BETUV 6W** : Monter dans l'axe (CF) jusqu'à RB003.  
A RB003, intercepter RB001 par virage à droite (DF).  
A RB001 procéder route 070° (TF) jusqu'à BETUV par virage à droite.
- ☛ **TITUB 6W** : Monter dans l'axe (CF) jusqu'à RB003.  
A RB003, intercepter RB001 par virage à droite (DF).  
A RB001 procéder route 074° (TF) jusqu'à TITUB par virage à droite.
- ☛ **TERKU 6W** : Monter dans l'axe (CF) jusqu'à RB003.  
A RB003, intercepter RB005 par virage à droite (DF).  
A RB005, procéder route 141° (TF) pour rejoindre RB007 par virage à droite.  
A RB007 procéder route 126° (TF) pour intercepter TERKU par virage à gauche.  
Pente ATS : 7.5% jusqu'à 4000 ft AMSL. En cas d'impossibilité en avertir le contrôle dès le premier contact.

**PANNE DE RADIOCOMMUNICATION**

Afficher code 7600.

En VMC : Faire demi-tour pour atterrir sur l'aérodrome.

En IMC : Poursuivre le vol jusqu'aux limites de la TMA en respectant la trajectoire de départ au dernier FL assigné ou, si celui-ci n'est pas compatible avec les obstacles au premier FL de sécurité et appliquer ensuite les éléments du PLN en vigueur.

**Multidirectional departures**

Usable only on special clearance.

Warning: P112 located S - SW of BREST BRETAGNE aerodrome.

Climb straight ahead up to 1000 ft (CAT A and B ACFT) or 3000 ft (CAT C and D ACFT) then proceed direct climbing up to enroute safety altitude

**Routes**

- ROSPO 6W** : Climb straight ahead (CF) up to RB003.  
At RB003, intercept RB005 by right turn (DF).  
At RB005, proceed route 141° (TF) to join RB007 by right turn.
- At RB007 proceed route 141° (TF) up to ROSPO.  
ATS slope: 7.5 % up to 4000 ft AMSL. If unable to comply with this gradient, notify it to ATS at first contact.
- NORBU 6W** : Climb straight ahead (CF) up to RB003.  
At RB003, intercept RB001 by right turn (DF).  
At RB001 proceed route 026° (TF) to NORBU.
- BETUV 6W** : Climb straight ahead (CF) up to RB003.  
At RB003, intercept RB001 by right turn (DF).  
At RB001 proceed route 070° (TF) to BETUV by right turn.
- TITUB 6W** : Climb straight ahead (CF) up to RB003.  
At RB003, intercept RB001 by right turn (DF).  
At RB001 proceed route 074° (TF) to TITUB by right turn.
- TERKU 6W** : Climb straight ahead (CF) up to RB003.  
At RB003, intercept RB005 by right turn (DF).  
At RB005 proceed route 141° (TF) to join RB007 by right turn.
- At RB007, proceed route 126° (TF) to intercept TERKU by left turn.
- ATS slope : 7.5% up to 4000 ft AMSL. If unable to comply with this gradient, notify it to ATS at first contact.

**RADIOCOMMUNICATION FAILURE**

Squawk code 7600.

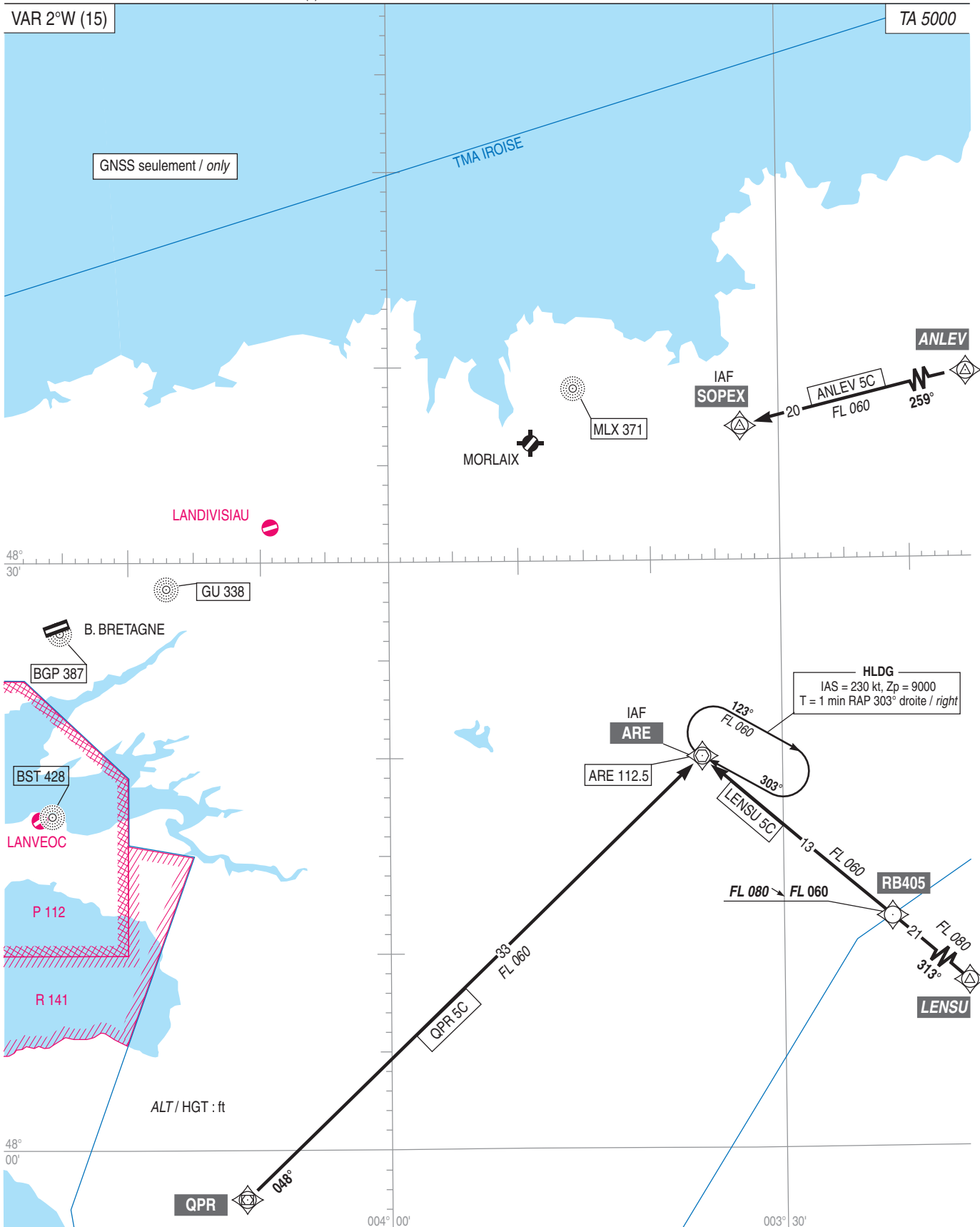
VMC: Turn back and land at aerodrome.

IMC: Continue flight to the TMA limits according to the departure route, at the last assigned FL or, if unable to fly at the last assigned FL due to obstructions, fly at the first safe FL and then adhere to the FPL in force.



**BREST BRETAGNE**  
**STAR PRNAV / RNAV 1**  
(Protégés pour / Protected for CAT A, B, C, D)

ATIS	BRETAGNE	129.350
APP	IROISE Approche / Approach	135.825
TWR	BRETAGNE Tour / Tower	120.1
APP	LANDI Approche / Approach	122.4 - 119.7(s)
TWR	LANDI Tour / Tower	119.2 - 119.7(s)



## APPROCHE AUX INSTRUMENTS

BREST BRETAGNE

Instrument approach

CAT A B C D

ALT AD : 325, THR : 289 (10 hPa)

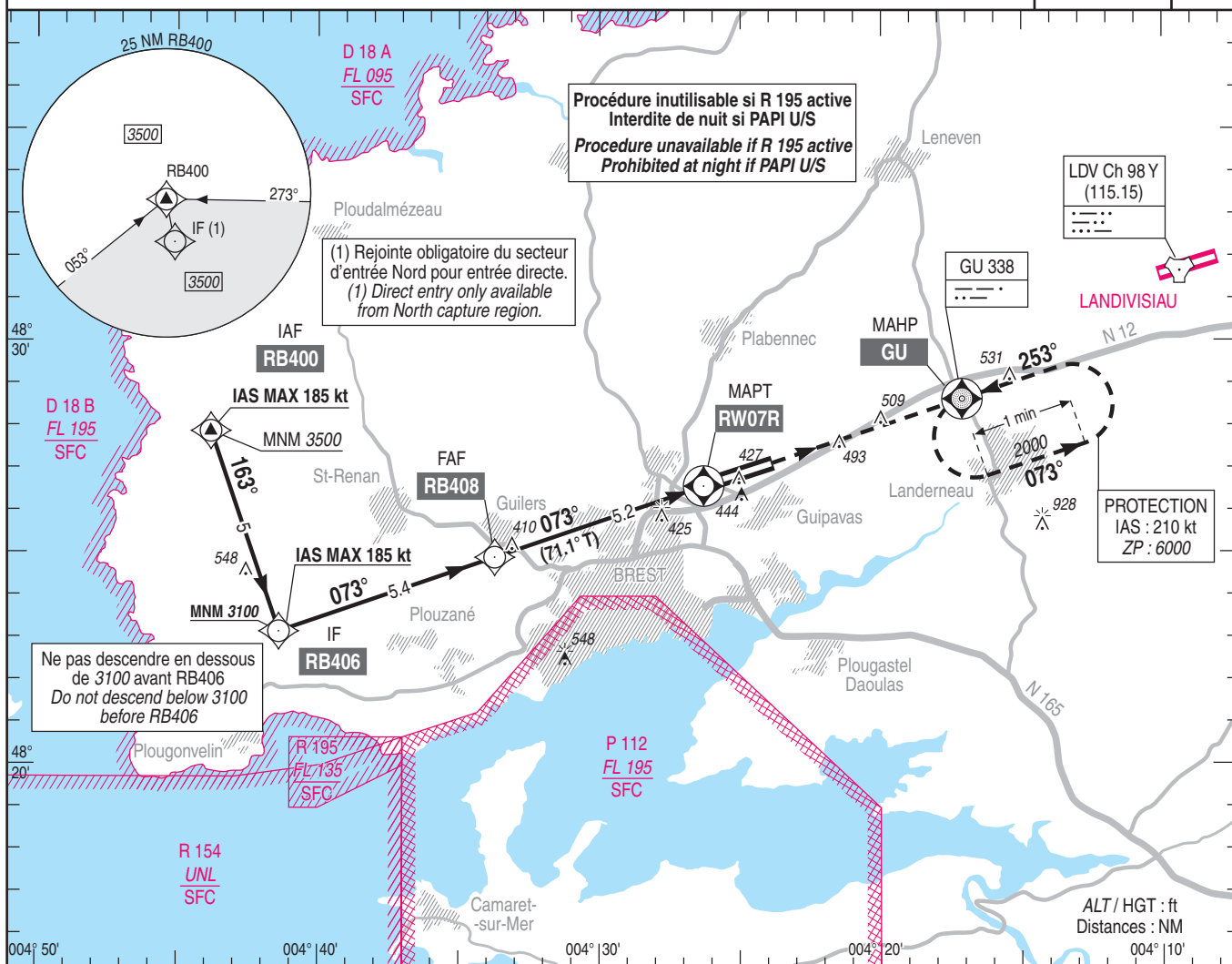
RNAV (GNSS) RWY 07R

ATIS BRETAGNE : 129.350

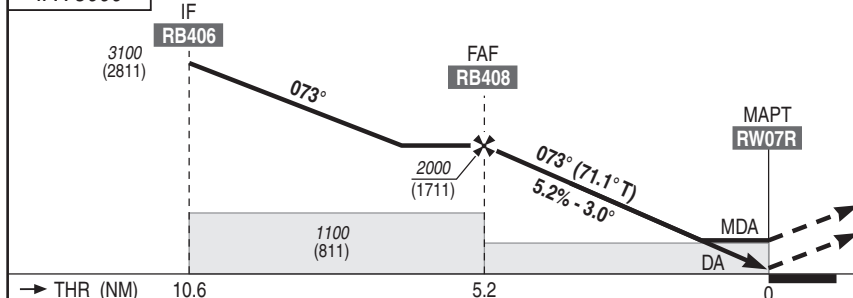
APP : IROISE Approche / Approach 135.825 (L)

LANDI Approche / Approach 122.4 (L) pendant HOR activité de LANDI APP / During LANDI APP activity SKED.

TWR : BRETAGNE Tour / Tower 120.1

EGNOS  
Ch 51177  
E07A  
RDH : 50VAR  
2° W  
(15)

TA : 5000



API : Monter à 2000 (1711) vers GU pour rejoindre l'attente GU, ou suivre instructions du CTL. Monter à 1300 (1011) avant d'accélérer en palier.

Missed APCH : Climb at 2000 (1711) up to GU to join GU holding, or follow ATC instructions. Climb up to 1300 (1011) prior to level acceleration.

MNM AD : distances verticales en pieds, RVR et VIS en mètres / vertical distances in feet, RVR and VIS in metres.

REF HGT : ALT THR

CAT	LPV		OCH LPV	LNAV/VNAV OCH : 364		LNAV OCH : 367		MVL / Circling <sup>(1)</sup>		T MINIMUM Baro VNAV : -15°C				
	DA (H)	RVR		DA (H)	RVR	MDA (H)	RVR	MDA (H)	VIS	DIST RW07R	5	4	3	2
A										ALT	1930	1615	1295	975
B	590 (300)	1400	300	660 (370)	1500	660 (370)	1500	810 (520)	1600	(HGT)	(1641)	(1326)	(1006)	(686)
C					1700		1700	910 (620)	2400					
D					1700		1700	990 (700)	3600					

Observations / Remarks : (1) MVL interdites au sud de la piste / Circling prohibited South of RWY.

Panne de guidage GNSS lors de l'approche / Loss of GNSS guidance during approach : voir / see ENR 1.5

FAF - THR	5.22 NM	70 kt 4 min 28	85 kt 3 min 41	100 kt 3 min 08	115 kt 2 min 43	130 kt 2 min 25	160 kt 1 min 57	185 kt 1 min 42
VSP (ft/min)		370	450	530	610	690	850	980

## APPROCHE AUX INSTRUMENTS

BREST BRETAGNE

Instrument approach

CAT A B C D

ALT AD : 325, THR : 289 (10 hPa)

NDB RWY 07R

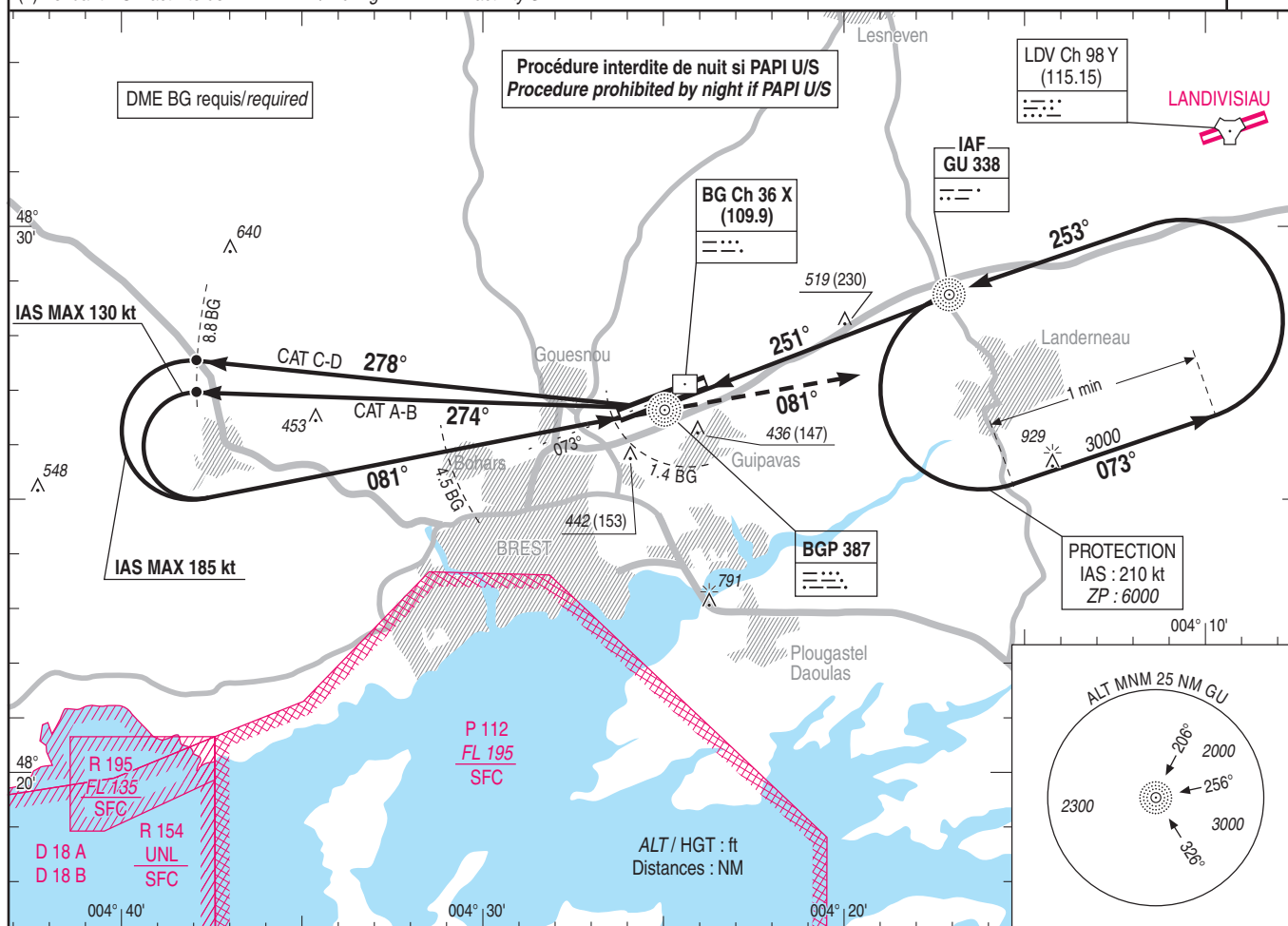
ATIS : BRETAGNE 129.350

APP : IROISE Approche / Approach 135.825 (L)

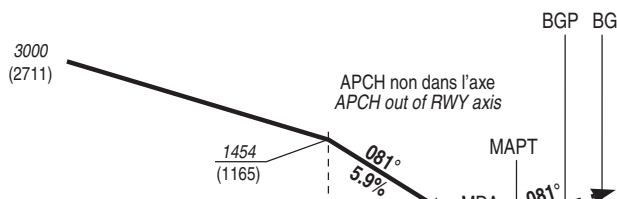
LANDI Approche / Approach 122.4 (L) (1)

TWR : BRETAGNE Tour / Tower 120.1

(1) Pendant HOR activité de LANDI APP / During LANDI APP activity SKED.

VAR  
2° W  
(15)

TA : 5000



API : Monter au QDR 261° BGP (RM 081°).

A 1200 (911), tourner à gauche vers GU en montée vers 3000 (2711) ou suivre instructions du CTL.

Ne pas tourner avant le MAPT.

Monter à 1200 (911) avant d'accélérer en palier.

Missed APCH : Climb QDR 261° BGP (MAG 081°).

At 1200 (911) turn left to GU up to 3000 (2711) or follow ATC instructions.

Do not turn before MAPT.

Climb to 1200 (911) prior to level acceleration.

→ THR (NM) 3.1  
→ DME BG (NM) 4.5

0 1.4 0.6 0

MNM AD : distances verticales en pieds, RVR et VIS en mètres / vertical distances in feet, RVR and VIS in metres.

REF HGT : ALT THR

CAT	NDB		OCH	MVL / Circling <sup>(1)</sup>	
	MDA (H)	RVR		MDA (H)	VIS
A	750 (460)	1500	453	930 (640)	1500
B	750 (460)	1500	453	930 (640)	1600
C	770 (480)	2200	475	1070 (780)	2400
D	790 (500)	2300	495	1070 (780)	3600

Observations / Remarks : (1) MVL interdites au Sud de la piste. Circuit RWY 25L : droite / Circling prohibited South of RWY. Right hand circuit RWY 25L.

	70 kt	80 kt	90 kt	100 kt	110 kt	130 kt	150 kt	170 kt	190 kt
4.5 NM BG - MAPT 3.1 NM	2 min 39	2 min 20	2 min 04	1 min 52	1 min 41	1 min 26	1 min 14	1 min 06	0 min 59
VSP (ft/min)	420	480	540	600	660	780	900	1020	1140



## APPROCHE AUX INSTRUMENTS

BREST BRETAGNE

Instrument approach

CAT A B C D

ALT AD : 325 (12 hPa), THR : 289

VPT RWY 07R

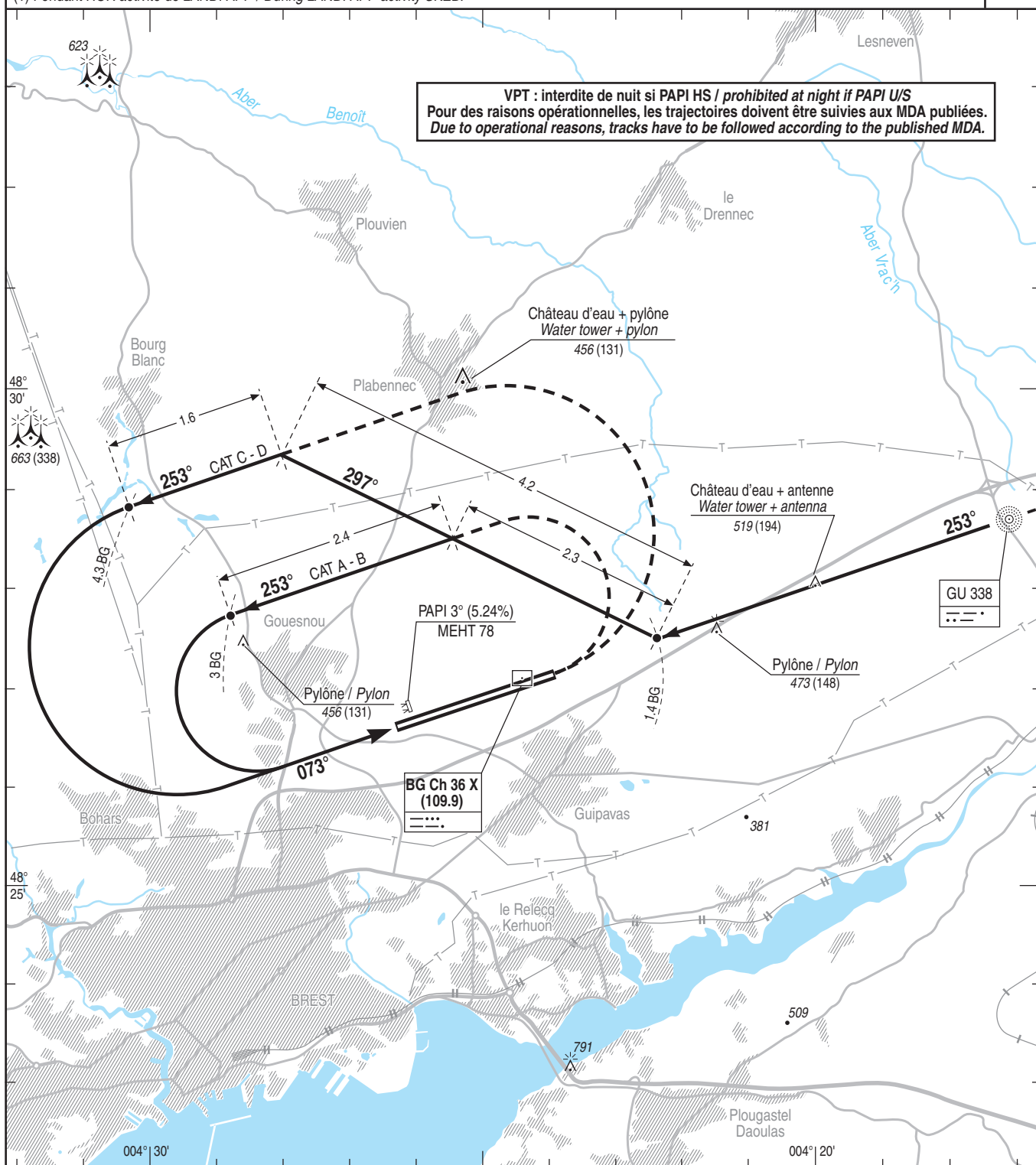
ATIS : BRETAGNE 129.350

APP : IROISE Approche / Approach 135.825 (L)

LANDI Approche / Approach 122.4 (L) (1)

TWR : BRETAGNE Tour / Tower 120.1

(1) Pendant HOR activité de LANDI APP / During LANDI APP activity SKED.

VAR  
2° W  
(15)

MNM AD : distances verticales en pieds, VIS en mètres / vertical distances in feet, VIS in metres.

REF HGT : ALT AD

CAT	VPT	
	MDA (H)	VIS
A	790 (460)	1500
B	830 (500)	1600
C	1070 (740)	2400
D	1070 (740)	3600

SERVICE  
DE L'INFORMATION  
AÉRONAUTIQUEIDENT  
X

AMDT 02/16 CHG : VAR, orientations, suppression OM.


© SIA

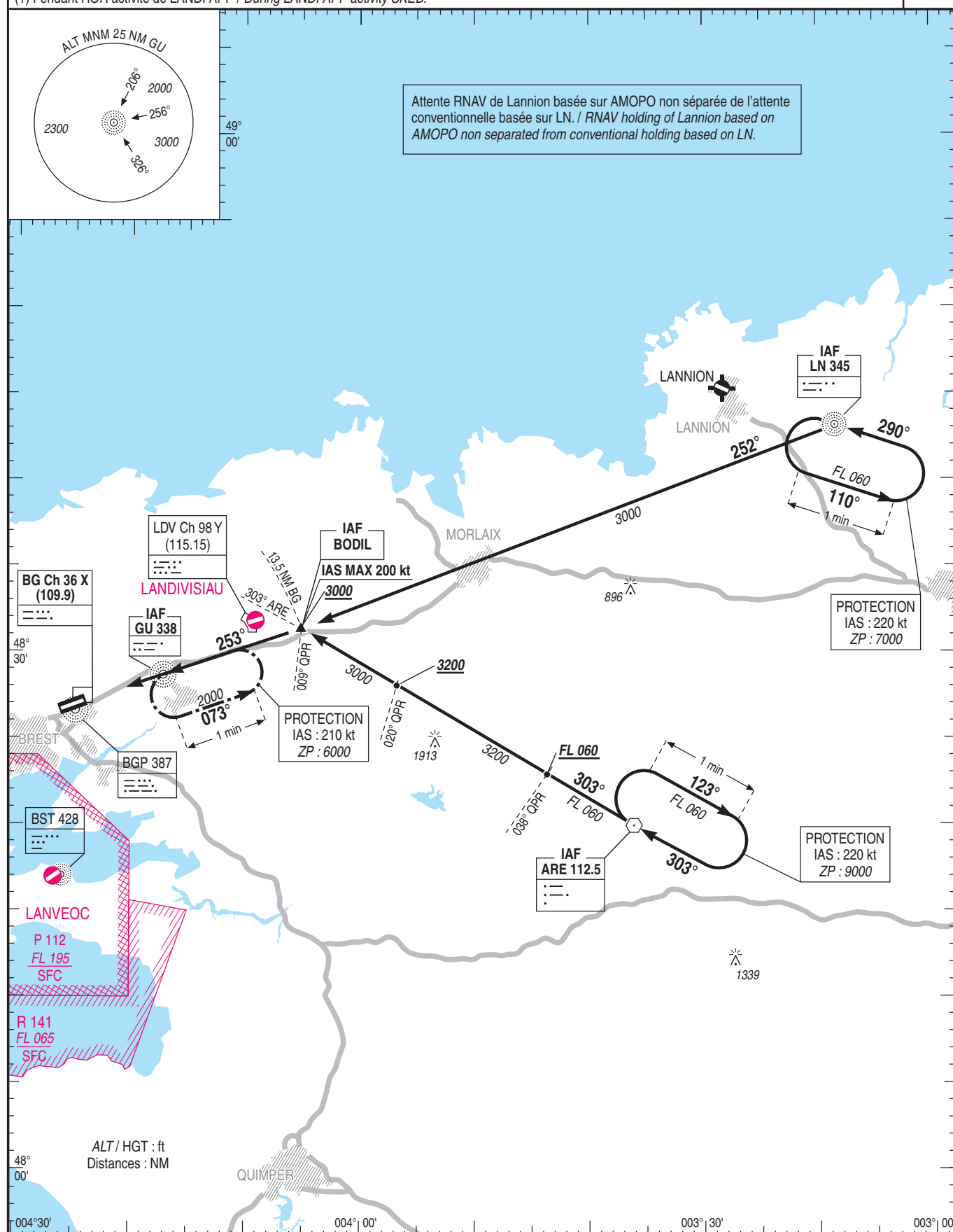


CAT A B C D

INA RWY 25 L

(1) Pendant HOR activité de LANDI APP / *During LANDI APP activity SKED.*

— . — . — .  Sur instruction CTL  
On ATC clearance

VAR  
2°W  
(15)

## APPROCHE AUX INSTRUMENTS

Instrument approach

CAT A B C D

BREST BRETAGNE

INA RNAV RWY 25 L

VAR  
2°W  
(15)

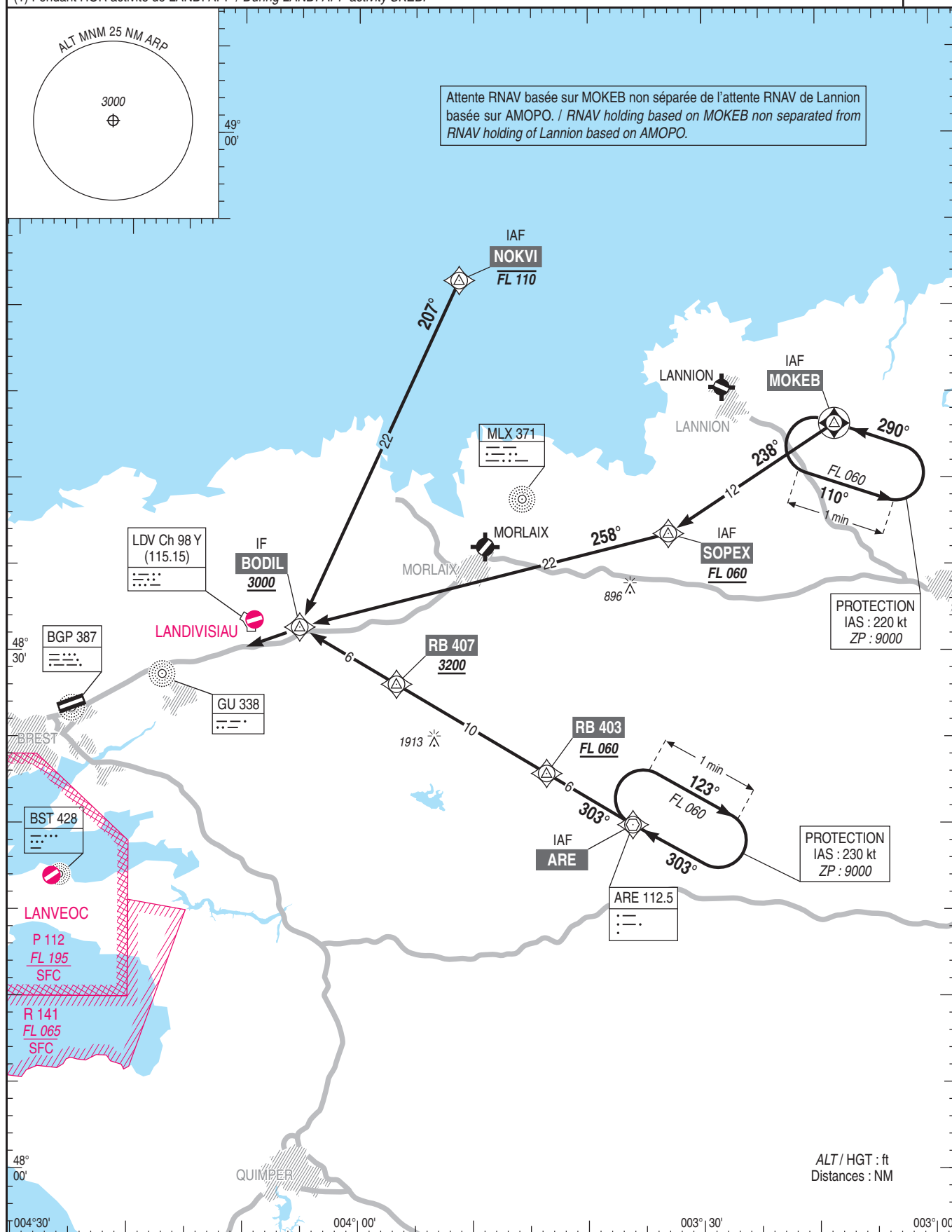
ATIS : BRETAGNE 129.350

APP : IROISE Approche / Approach 135.825 (L)

LANDI Approche / Approach 122.4 (L) (1)

TWR : BRETAGNE Tour / Tower 120.1

(1) Pendant HOR activité de LANDI APP / During LANDI APP activity SKED.



## APPROCHE AUX INSTRUMENTS

Instrument approach

CAT A B C D

ALT AD : 325, DTHR : 312 (12 hPa)

BREST BRETAGNE

FNA ILS y CAT I RWY 25L ou/or  
FNA ILS y CAT II et/and III RWY 25L ou/or  
FNA LOC y RWY 25L

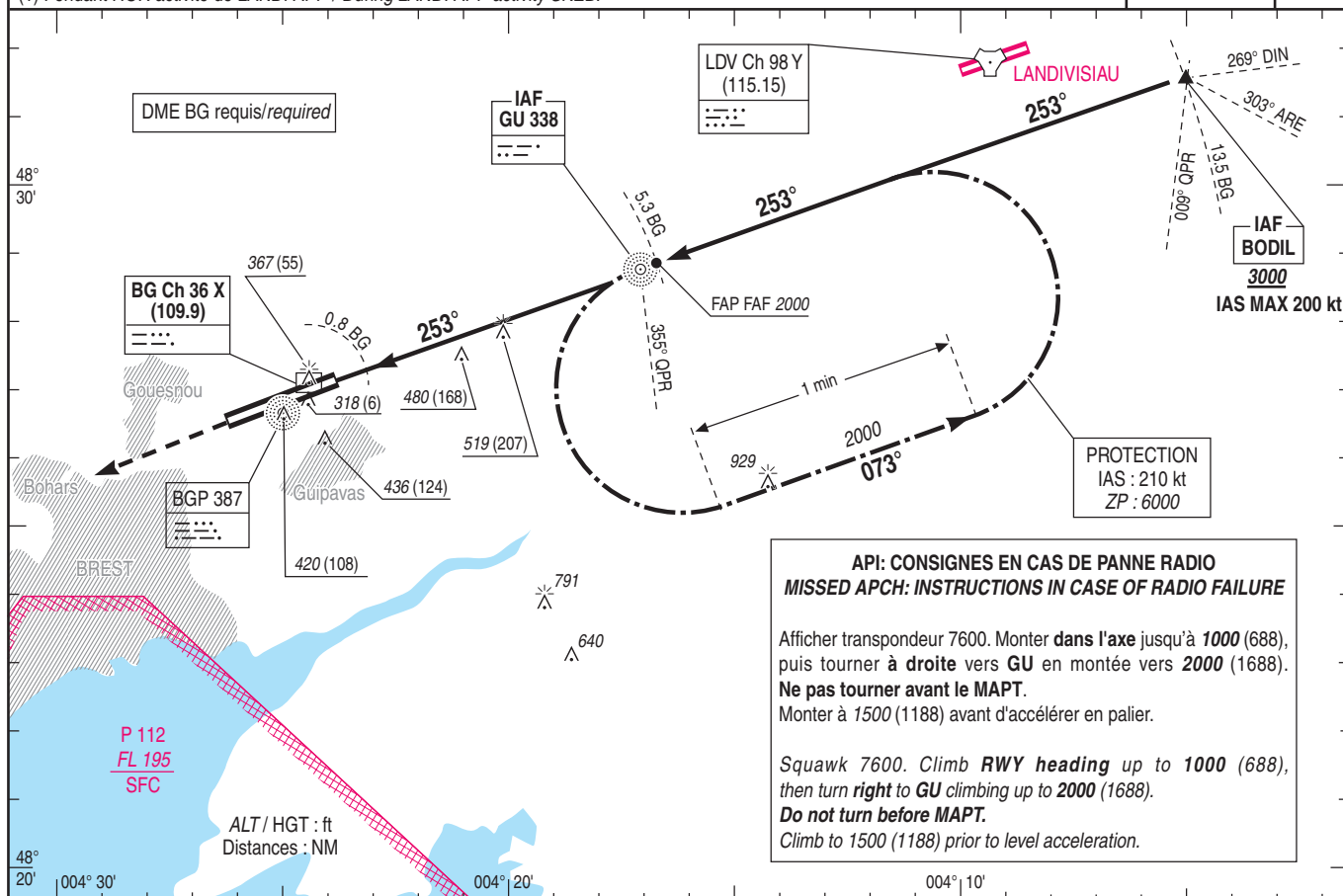
ATIS : BRETAGNE 129.350

APP : IROISE Approche / Approach 135.825 (L)

LANDI Approche / Approach 122.4 (L) (1)

TWR : BRETAGNE Tour / Tower 120.1

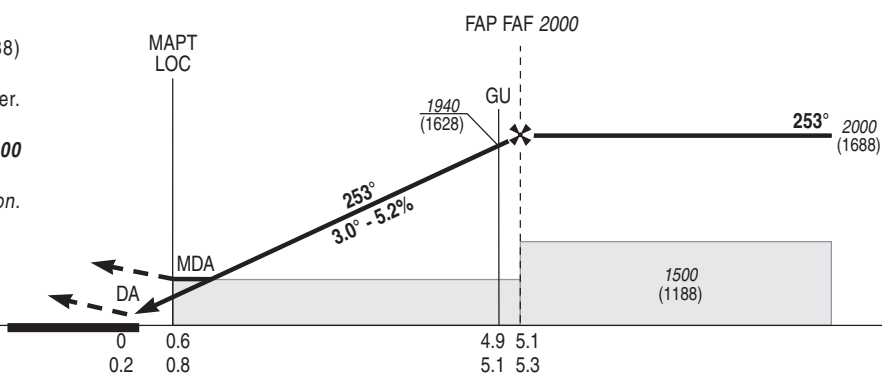
(1) Pendant HOR activité de LANDI APP / During LANDI APP activity SKED.

Sur instruction CTL  
On ATC clearanceILS - DME  
BG 109.9  
RDH : 55VAR  
2°W  
(15)

TA : 5000

API : Monter **dans l'axe** jusqu'à **3000** (2688) puis suivre instructions du CTL.  
Monter à **3000** (2688) avant d'accélérer en palier.

**Misled APCH : Climb RWY heading up to 3000** (2688), then follow ATC instructions.  
Climb to **3000** (2688) prior to level acceleration.

DTHR ← (NM)  
DME ATT BG ← (NM)0 0.6  
0.2 0.84.9 5.1  
5.1 5.3

NMN AD : distances verticales en pieds, RVR et VIS en mètres / vertical distances in feet, RVR and VIS in metres.

REF HGT : ALT DTHR

CAT	ILS		LOC OCH : 463		OCH ILS CAT 1	OCH ILS CAT 2	MVL / Circling <sup>(1)</sup>		DME BG NM ALT (HGT)	CAT D VREF < 161 kt. APP RWY 25L homologuée CAT 2 et 3. APP RWY 25L homologated CAT 2 and 3.
	DA (H)	RVR	MDA (H)	RVR			MDA (H)	VIS		
A					148	53	A	880 (570)	1500	
B					160	64	B	890 (580)	1600	
C	520 (200)	550	780 (470)	1500	177	84	C	1070 (760)	2400	
D					191	100	D	1190 (880)	3600	

Observations/Remarks : (1) MVL interdites au Sud de la piste. Circuit RWY 25L : droite / Circling prohibited South of RWY. Right hand circuit RWY 25L.

		70 kt	80 kt	90 kt	100 kt	110 kt	130 kt	150 kt	170 kt	190 kt
FAF 2000 - DTHR		5.1 NM	4 min 22	3 min 50	3 min 24	3 min 04	2 min 47	2 min 21	2 min 02	1 min 48
FAF 2000 - MAPT		4.5 NM	3 min 51	3 min 23	3 min 00	2 min 42	2 min 27	2 min 05	1 min 48	1 min 37
VSP (ft/min)			370	420	480	530	580	690	800	900

## APPROCHE AUX INSTRUMENTS

Instrument approach

CAT A B C D

ALT AD : 325, DTHR : 312 (12 hPa)

## BREST BRETAGNE

FNA ILS z CAT I RWY 25L ou/or  
FNA ILS z CAT II et/and III RWY 25L ou/or  
FNA LOC z RWY 25L

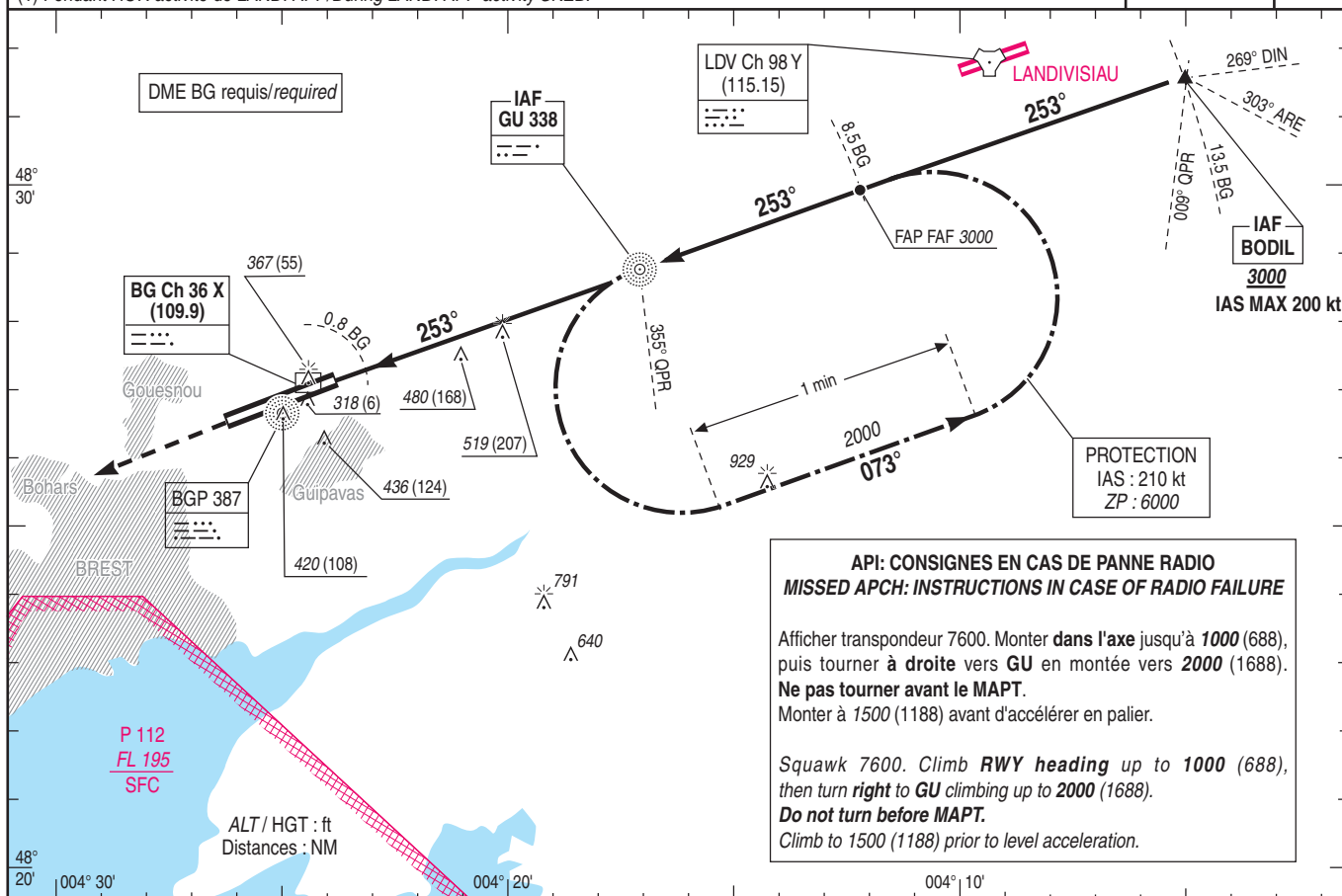
ATIS : BRETAGNE 129.350

APP : IROISE Approche/Approach 135.825 (L)

LANDI Approche/Approach 122.4 (L) (1)

TWR : BRETAGNE Tour/Tower 120.1

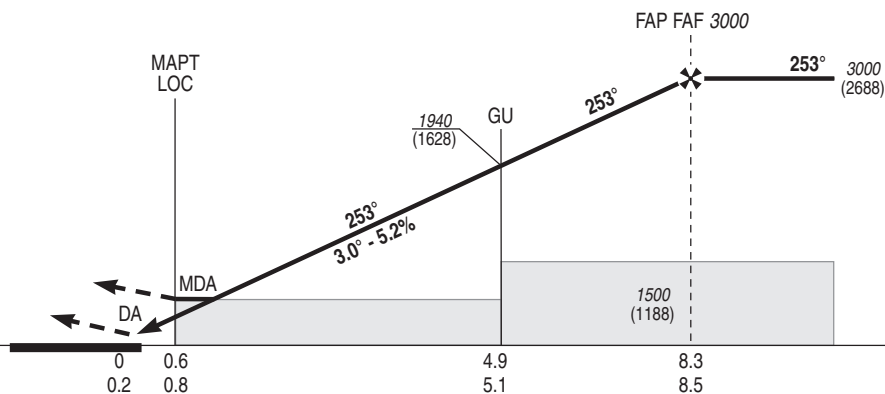
(1) Pendant HOR activité de LANDI APP/During LANDI APP activity SKED.

Sur instruction CTL  
On ATC clearanceILS - DME  
BG 109.9  
RDH : 55VAR  
2°W  
(15)

TA : 5000

API : Monter dans l'axe jusqu'à 3000 (2688) puis suivre instructions du CTL.  
Monter à 3000 (2688) avant d'accélérer en palier.

Misled APCH : Climb RWY heading up to 3000 (2688), then follow ATC instructions.  
Climb to 3000 (2688) prior to level acceleration.



DTHR ← (NM)

DME ATT BG ← (NM)

0

0.6

0.2

0.8

4.9

5.1

8.3

8.5

MNM AD : distances verticales en pieds, RVR et VIS en mètres / vertical distances in feet, RVR and VIS in metres.

REF HGT : ALT DTHR

CAT	ILS		LOC OCH : 463		OCH ILS CAT 1	OCH ILS CAT 2	CAT	MVL / Circling <sup>(1)</sup>		DME BG NM ALT (HGT)	CAT D VREF < 161 kt. APP RWY 25L homologuée CAT 2 et 3. APP RWY 25L homologated CAT 2 and 3.		
	DA (H)	RVR	MDA (H)	RVR				MDA (H)	VIS		4	3	2
A					148	53	A	880 (570)	1500		1580 (1268)	1260 (948)	940 (628)
B					160	64	B	890 (580)	1600				
C					177	84	C	1070 (760)	2400				
D					191	100	D	1190 (880)	3600				

Observations / Remarks : (1) MVL interdites au Sud de la piste. Circuit RWY 25L : droite / Circling prohibited South of RWY. Right hand circuit RWY 25L.

FAF 3000 - DTHR	8.3 NM	70 kt	80 kt	90 kt	100 kt	110 kt	130 kt	150 kt	170 kt	190 kt
FAF 3000 - MAPT	7.7 NM	7 min 06	6 min 13	5 min 32	4 min 58	4 min 31	3 min 50	3 min 19	2 min 56	2 min 37
VSP (ft/min)		370	420	480	530	580	690	800	900	1010

SERVICE  
DE L'INFORMATION  
AERONAUTIQUE

API	OCH	IDENT	VSS
X	X	X	X

AMDT 09/16 CHG : NIL.

© SIA

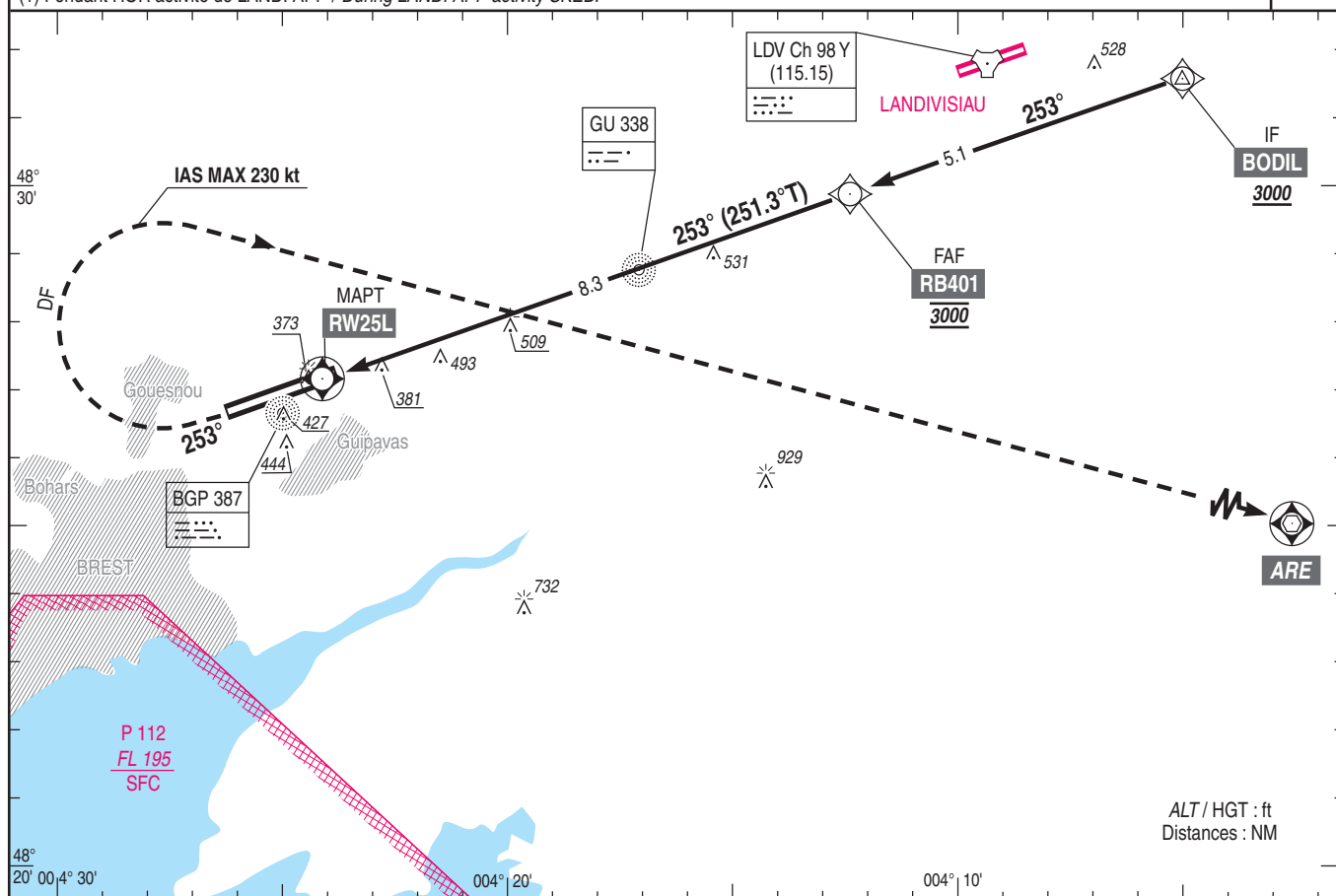
## BREST BRETAGNE

ALT AD : 325, DTHR : 312 (12 hPa)

**FNA RNAV (GNSS) RWY 25L**

VAR  
2°W  
(15)

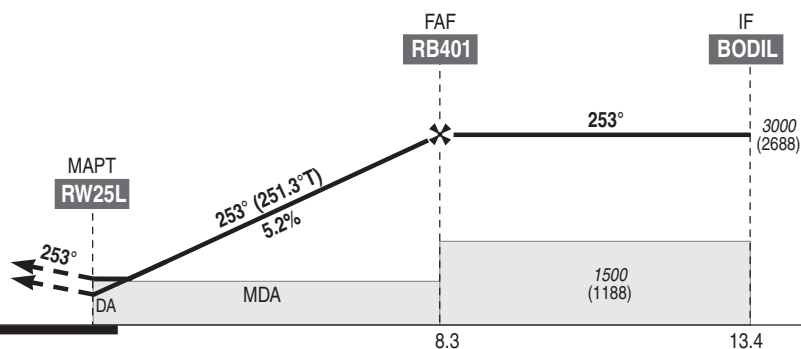
(1) Pendant HOR activité de LANDI APP / *During LANDI APP activity SKED.*



TA : 5000

Monter à 2300 (1988) avant d'accélérer en palier.

*Climb to 2300 (1988) prior to level acceleration.*



DTHR ← (NM)

MNM AD : distances verticales en pieds. RVR et VIS en mètres / *vertical distances in feet. RVR and VIS in metres.*

REF HGT : ALT DTHR

CAT	LNAV / VNAV OCH : 315		LNAV OCH : 465		MVL / Circling <sup>(1)</sup>		T° MNM Baro-VNAV: - 15°C							
	DA (H)	RVR	MDA (H)	RVR	MDA (H)	VIS								
A	630 (320)	750	780 (470)	1400	880 (570)	1500	DIST RW25L ALT (HGT)	8 2910 (2598)	7 2600 (2288)	6 2280 (1968)	5 1960 (1648)	4 1640 (1328)	3 1320 (1008)	2 1000 (688)
B					890 (580)	1600								
C					1070 (760)	2400								
D					1190 (880)	3600								

Observations / Remarks : (1) MVL interdites au Sud de la piste. Circuit Rwy 25L : droite / *Circling prohibited South of Rwy. Right hand circuit Rwy 25L.*  
 Panne de guidage GNSS lors de l'approche / *Loss of GNSS guidance during approach* : voir / *see* ENR 1.5.

FAF - DTHR	8.25 NM	70 kt 7 min 04	85 kt 5 min 49	100 kt 4 min 57	115 kt 4 min 18	130 kt 3 min 48	160 kt 3 min 06	185 kt 2 min 41
VSP (ft/min)		370	450	530	610	690	850	980

## APPROCHE AUX INSTRUMENTS

BREST BRETAGNE

Instrument approach

CAT A B C D

ALT AD : 325 (12 hPa), DTHR : 312

NDB RWY 25L

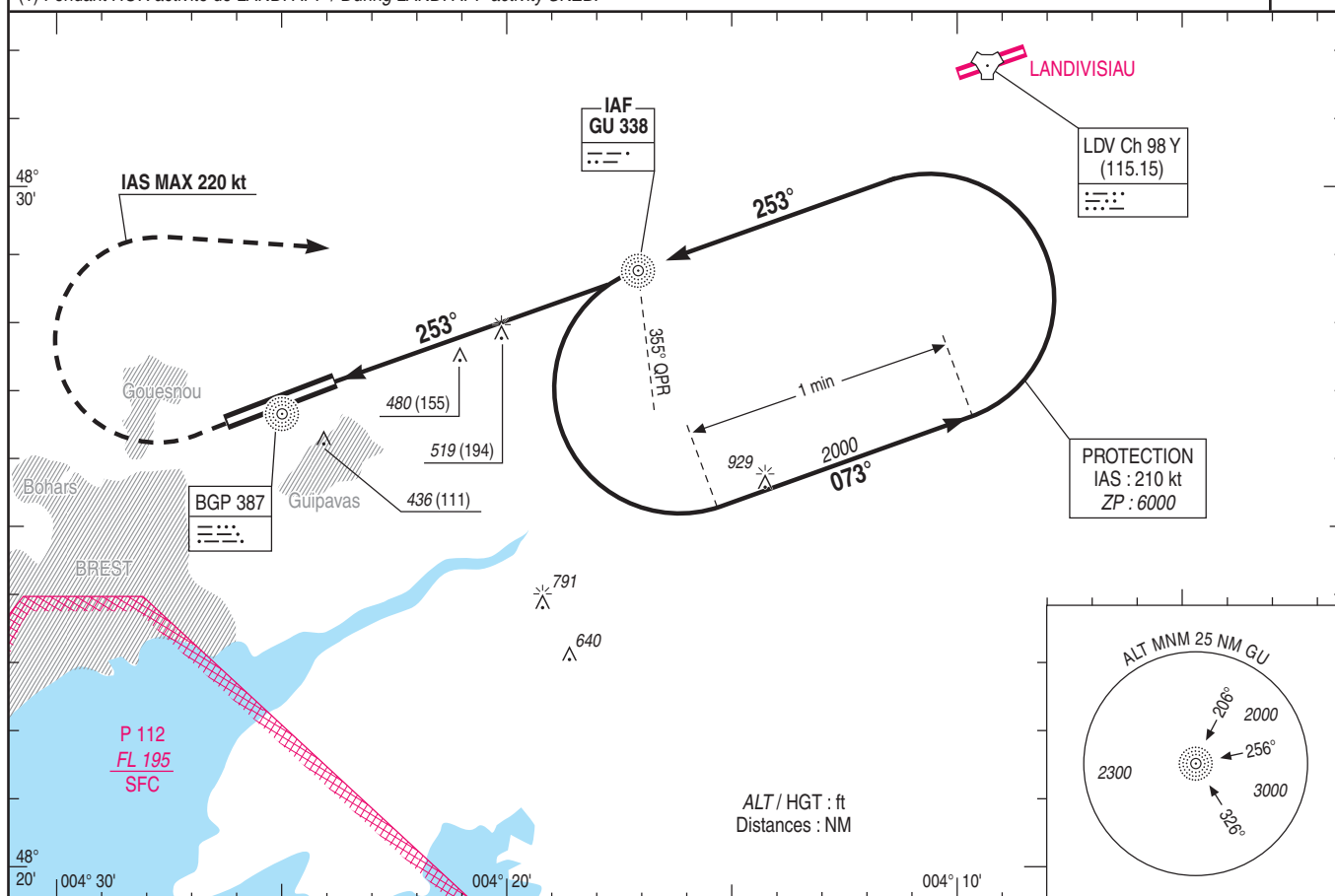
ATIS : BRETAGNE 129.350

APP : IROISE Approche / Approach 135.825 (L)

LANDI Approche / Approach 122.4 (L) (1)

TWR : BRETAGNE Tour / Tower 120.1

(1) Pendant HOR activité de LANDI APP / During LANDI APP activity SKED.

VAR  
2°W  
(15)

TA : 5000

API : Monter au **QDR 253°** de **GU** (RM 253°). A **1000** (675), **tourner à droite** vers **GU** en montée vers **2000** (1675) ou suivre instructions du CTL.

**Ne pas tourner avant le MAPT.**

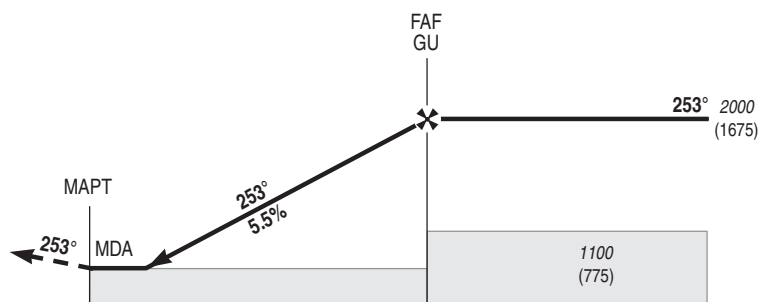
Monter à **1400** (1075) avant d'accélérer en palier.

**Missed APCH :** Climb on **QDR 253° GU** (MAG 253°).

At **1000** (675), turn **right** to **GU** up to **2000** (1675) or follow ATC instructions.

**Do not turn before MAPT.**

Climb to **1400** (1075) prior to level acceleration.



DTHR ← (NM)

0.6

4.9

MNM AD : distances verticales en pieds, RVR et VIS en mètres / vertical distances in feet, RVR and VIS in metres.

REF HGT : ALT AD

CAT	NDB OCH : 444		MVL / Circling <sup>(1)</sup>	
	MDA (H)	RVR	MDA (H)	VIS
A			930 (600)	1500
B			930 (600)	1600
C	770 (450)	1400	1070 (740)	2400
D			1070 (740)	3600

Observations / Remarks : (1) MVL interdites au Sud de la piste. Circuit RWY 25L : droite / Circling prohibited South of RWY. Right hand circuit RWY 25L.

NDB - DTHR	4.9 NM	70 kt	80 kt	90 kt	100 kt	110 kt	130 kt	150 kt	170 kt	190 kt
NDB - MAPT	4.3 NM	4 min 12	3 min 41	3 min 16	2 min 56	2 min 40	2 min 16	1 min 58	1 min 44	1 min 33
VSP (ft/min)		390	440	500	550	610	720	830	940	1050

SERVICE  
DE L'INFORMATION  
AÉRONAUTIQUE

API	IDENT	VSS
X	X	

AMDT 09/16 CHG : NIL.

© SIA